



El ambiente  
es de todos

Minambiente

# Boletín semanal para el Sector Agrícola

LUNES 31 DE ENERO DE 2022

Boletín No 05



## Contenido

**1.**  
Lo más  
destacado

**2.** Lluvias  
acumuladas  
y anomalías

**3.** Anomalías de temperatura media

**4.** Índice de disponibilidad hídrica (IDH)

**5.**  
Pronóstico  
nacional  
por regiones

- 5.1 Región Caribe
- 5.2 Región Andina norte
- 5.3 Región Andina centro-sur
- 5.4 Región Pacífica
- 5.5 Región Orinoquía
- 5.6 Región Amazónica

**6.** Fases lunares

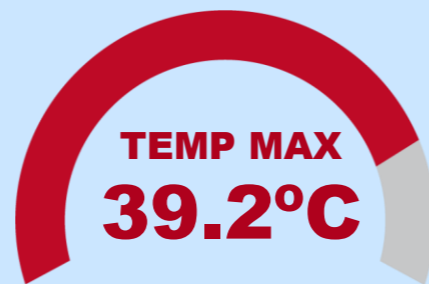
**7.** Enlaces de interés



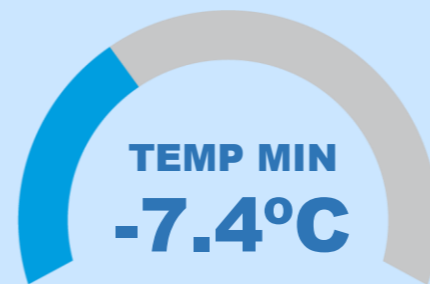
Correspondiente a la semana del 24 al 30 de enero de 2022

**ATENCIÓN !!!**  
Estos son los  
datos más  
destacados de la  
última semana

Temperatura **Máxima** y **Mínima**

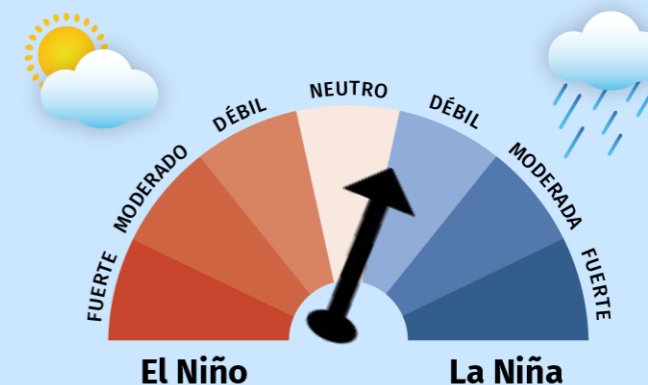


Bosconia  
(Cesar)



Tona – Páramo Berlín  
(Santander)

Estado de alerta sobre el  
fenómeno **EL NIÑO** y **LA NIÑA**



[Para mayor información remitirse a la sección Comunicados Especiales](#)



**DATOS  
DESTACADOS**

DÍA MÁS LLUVIOSO DE LA SEMANA A NIVEL NACIONAL

MÁXIMO ACUMULADO EN 24 HORAS

**3250.9 mm**

**132.0 mm**

Lluvia semanal  
del 24 al 30 de enero de 2022

25 de enero de 2022

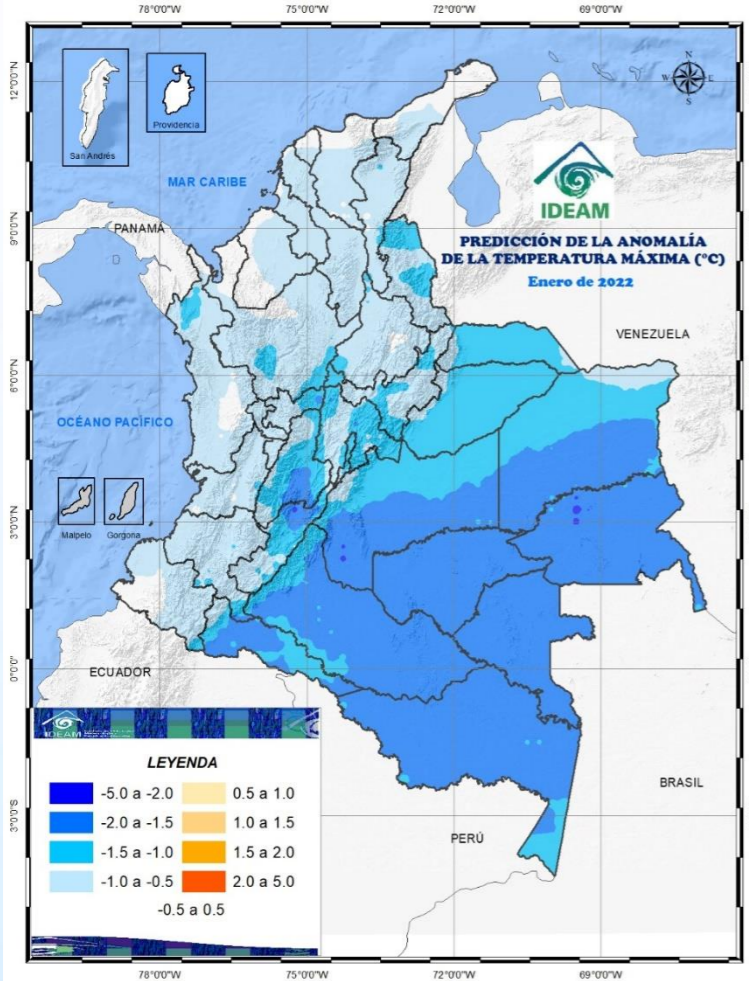
Samaná  
(Caldas)

24 horas  
(24/01/2022)



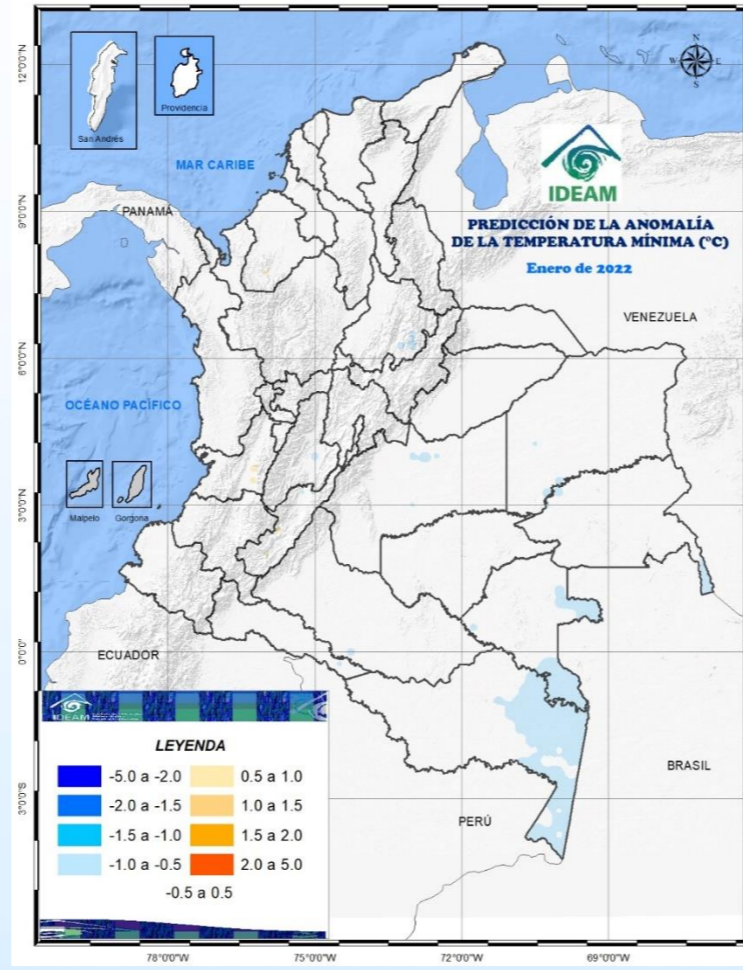


## Temperaturas en grados Celsius por encima o por debajo de lo esperado para el mes de enero de 2022



Predicción de anomalías de temperatura máxima para el mes de enero de 2022

**POR DEBAJO**



Predicción de anomalías de temperatura mínima para el mes de enero de 2022

**NORMAL**

**POR ENCIMA**

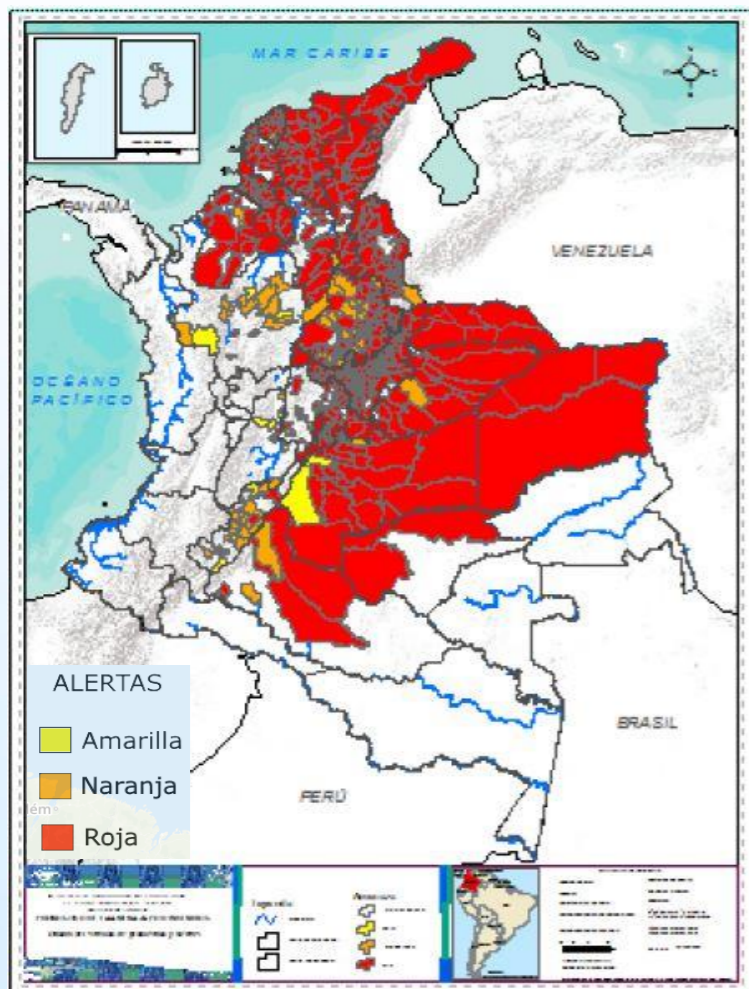


La predicción de la anomalía de la temperatura máxima del aire indica valores por debajo de lo esperado para la época del año en gran parte del país pero especialmente en la región amazónica donde se espera varíe entre  $-5,0$  y  $-2,0^{\circ}\text{C}$ .



La predicción de la anomalía de la temperatura mínima del aire indica valores cercanos a lo normal en amplios sectores del territorio nacional, salvo en el oriente de la región amazónica, en zonas del suroriente de Guainía y oriente de Vaupés y Amazonas, al igual que en zonas específica del sur de Santander y norte de Meta donde se estima oscile entre  $-1,0$  y  $-0,5^{\circ}\text{C}$ .

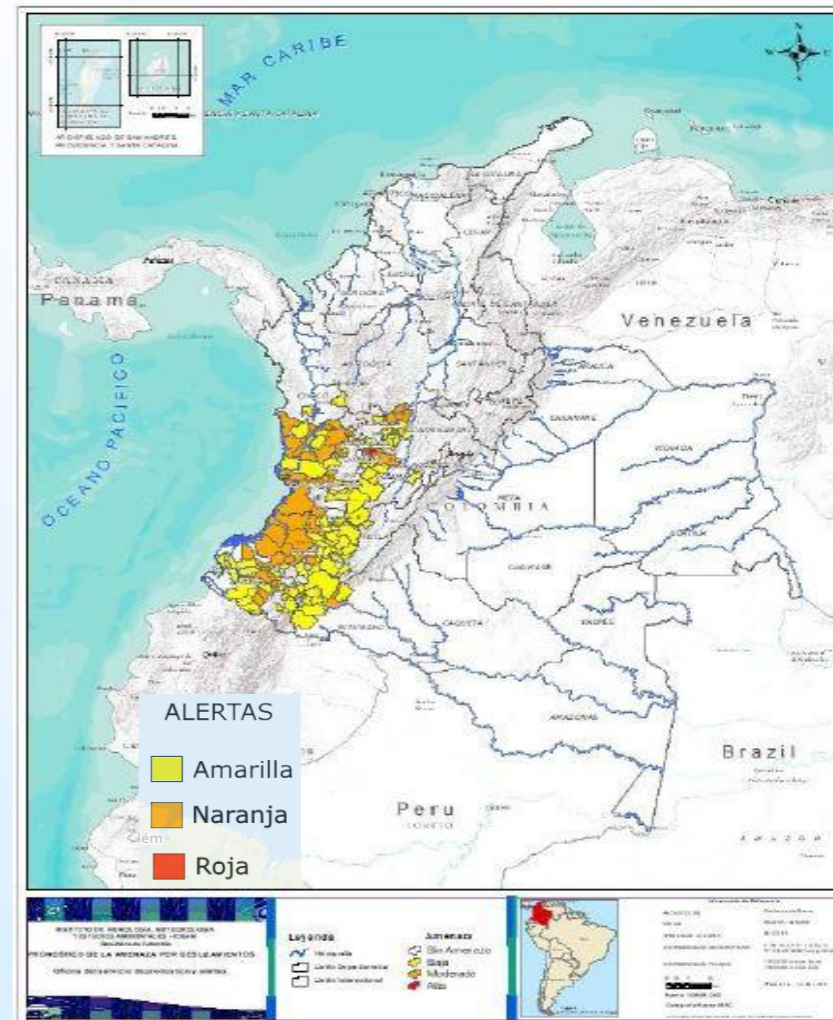
### ALERTAS POR INCENDIOS



Se recomienda a los agricultores estar atentos a las actualizaciones de las alertas hidrometeorológicas en el siguiente enlace <https://n9.cl/5sdq>



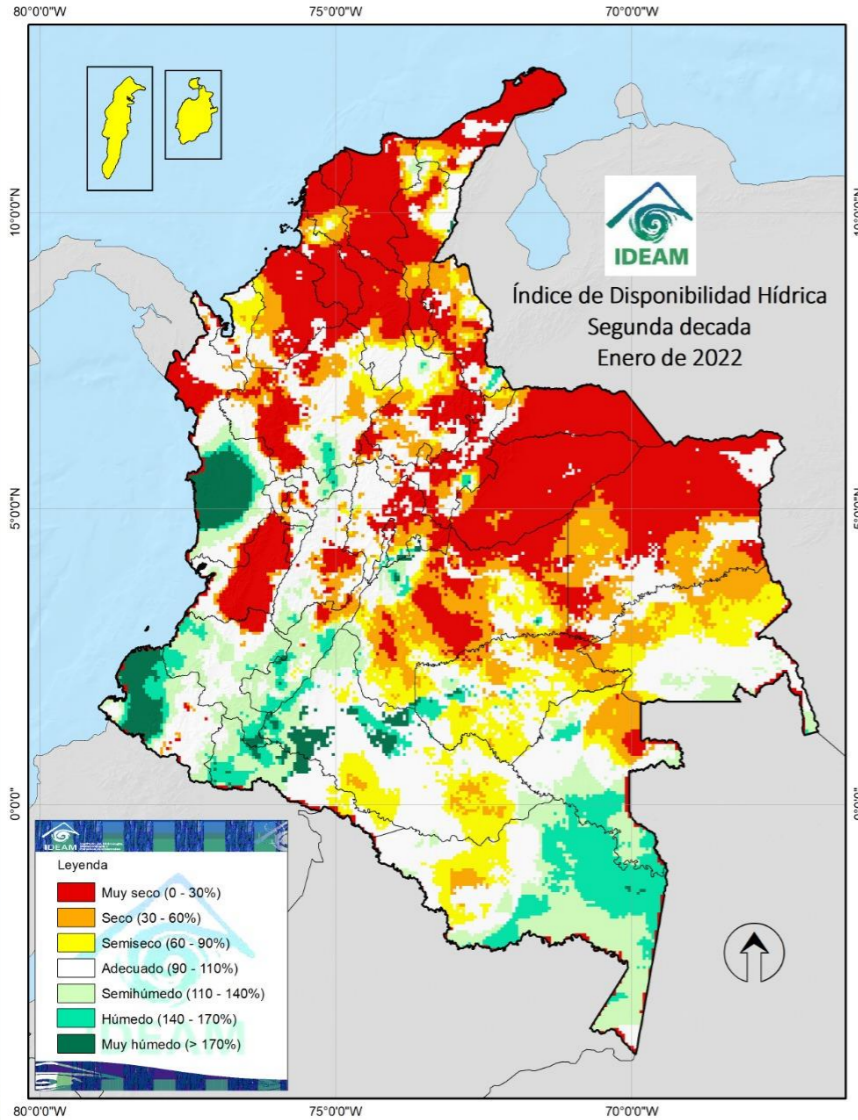
### ALERTAS POR DESLIZAMIENTOS



Válido hasta enero 31 de 2022 – 18:00 HLC

Válido hasta enero 31 de 2022 – 18:00 HLC

Correspondiente a la segunda década de enero de 2022



Muy Seco

Seco

Semiseco

Adecuado

Semihumedo

Húmedo

Muy Humedo

Durante la segunda década de enero, el índice de disponibilidad hídrica (IDH) registró condiciones entre **húmedo y muy húmedo** en la región Pacífica y en sectores del centro y norte de la región Andina.

Valores **muy secos** en amplias zonas de las regiones Caribe, Orinoquia y norte y centro oriente de la Andina.



El IDH es un indicador agroclimático que permite identificar zonas y periodos con excesos o deficiencias de agua, clasificando las tierras desde **muy secas** a muy húmedas.

Departamentos de La Guajira, Magdalena, Cesar y Atlántico.

-  Despejado
-  Parcialmente Nublado
-  Lloviznas
-  Mayormente Nublado
-  Lluvias Ligeras
-  Lluvias
-  Lluvias con Tormenta Eléctrica

**MAGDALENA:** Tiempo seco con cielo entre ligera y parcialmente nublado.



**LA GUAJIRA:** Tiempo seco con cielo entre ligera y parcialmente nublado.



**ATLÁNTICO:** Tiempo seco con cielo entre ligera y parcialmente nublado.



**CESAR:** Tiempo seco con cielo entre ligera y parcialmente nublado.



Escala de Lluvias	
Descripción	Valor (mm)
Despejado	0.0
Parcialmente nublado	0.0
Nublado	0.0
Lloviznas - lluvias ligeras	0.1 - 10
Lluvias	10 - 40
Lluvias fuertes y probabilidad de tormentas eléctricas	>40

Descarga ya, la aplicación móvil **MI PRONOSTICO** y conoce más detalles del estado del tiempo, alertas y pronósticos en tu finca o parcela



## Archipiélago de San Andrés, Providencia y Santa Catalina y los departamentos de Bolívar, Sucre y Córdoba

**San Andrés y Providencia:** Tiempo seco y cielo parcialmente nublado, posibilidad de lluvias ocasionales.



**BOLÍVAR:** Tiempo seco con cielo parcialmente nublado, lluvias ligeras al sur.



**SUCRE:** Tiempo seco con cielo entre ligera y parcialmente nublado.



**CÓRDOBA:** Tiempo seco con cielo parcialmente nublado, lluvias al suroccidente.



-  Despejado
-  Parcialmente Nublado
-  Lloviznas
-  Mayormente Nublado
-  Lluvias Ligeras
-  Lluvias
-  Lluvias con Tormenta Eléctrica

Escala de Lluvias	
Descripción	Valor (mm)
Despejado	0.0
Parcialmente nublado	0.0
Nublado	0.0
Lloviznas - Lluvias ligeras	0.1 - 10
Lluvias	10 - 40
Lluvias fuertes y probabilidad de tormentas eléctricas	>40



Descarga ya, la aplicación móvil **MI PRONOSTICO** y conoce más detalles del estado del tiempo, alertas y pronósticos en tu finca o parcela





### Departamentos de Antioquia, Norte Santander, Santander y Boyacá

**ANTIOQUIA:** Tiempo seco con cielo parcialmente nublado, lluvias al occidente.



**NORTE SANTANDER:** Tiempo seco con cielo parcialmente nublado, lluvias ligeras al sur.




**SANTANDER:** Tiempo seco con cielo parcialmente nublado, lluvias al sur.



**BOYACÁ:** Tiempo seco con cielo parcialmente nublado, lluvias ligeras.



-  Despejado
-  Parcialmente nublado
-  Lloviznas
-  Mayormente Nublado
-  Lluvias Ligeras
-  Lluvias
-  Lluvias con Tormenta Eléctrica

Escala de Lluvias	
Descripción	Valor (mm)
Despejado	0.0
Parcialmente nublado	0.0
Nublado	0.0
Lloviznas - Lluvias ligeras	0.1 - 10
Lluvias	10 - 40
Lluvias fuertes y probabilidad de tormentas eléctricas	>40

Descarga ya, la aplicación móvil **MI PRONOSTICO** y conoce más detalles del estado del tiempo, alertas y pronósticos en tu finca o parcela



Departamentos de Caldas, Risaralda, Quindío, Cundinamarca, Tolima, Huila y Sabana de Bogotá

**RISARALDA:** Cielo parcialmente nublado, lluvias en las tardes y noches.



**CUNDINAMARCA:** Tiempo seco con cielo parcialmente nublado, lluvias en las tardes.



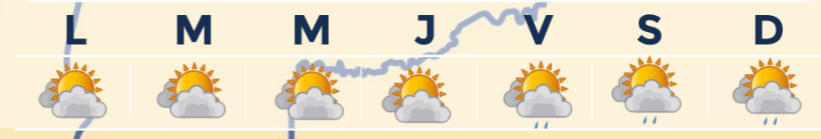
**CALDAS:** Cielo parcialmente nublado, lluvias en las tardes y noches.



**QUINDIO:** Cielo parcialmente nublado, lluvias en las tardes y noches.



**TOLIMA:** Cielo parcialmente nublado y lluvias en el norte y occidente.



**HUILA:** Tiempo seco con cielo parcialmente nublado, lluvias al sur.



-  Despejado
-  Parcialmente nublado
-  Lloviznas
-  Mayormente Nublado
-  Lluvias Ligeras
-  Lluvias
-  Lluvias con Tormenta Eléctrica

Escala de Lluvias	
Descripción	Valor (mm)
Despejado	0.0
Parcialmente nublado	0.0
Nublado	0.0
Lloviznas - Lluvias ligeras	0.1 - 10
Lluvias	10 - 40
Lluvias fuertes y probabilidad de tormentas eléctricas	>40

Descarga ya, la aplicación móvil **MI PRONOSTICO** y conoce más detalles del estado del tiempo, alertas y pronósticos en tu finca o parcela



Departamentos de Chocó, Valle del Cauca, Cauca y Nariño

**CHOCÓ:** Cielo parcialmente nublado y lluvias en el centro y sur.



**NARIÑO:** Cielo mayormente nublado y lluvias en la zona montañosa.



**VALLE DEL CAUCA:** Cielo mayormente nublado y lluvias en la zona montañosa.



**CAUCA:** Cielo mayormente nublado y lluvias en la zona montañosa.



- Despejado
- Parcialmente nublado
- Lloviznas
- Mayormente Nublado
- Lluvias Ligeras
- Lluvias con Tormenta Eléctrica

Escala de Lluvias	
Descripción	Valor (mm)
Despejado	0.0
Parcialmente nublado	0.0
Nublado	0.0
Lloviznas - lluvias ligeras	0.1 - 10
Lluvias	10 - 40
Lluvias fuertes y probabilidad de tormentas eléctricas	>40

Descarga ya, la aplicación móvil **MI PRONOSTICO** y conoce más detalles del estado del tiempo, alertas y pronósticos en tu finca o parcela



## Departamentos de Arauca, Casanare, Meta y Vichada

**ARAUCA:** Tiempo seco con cielo entre ligera y parcialmente nublado.



**CASANARE:** Tiempo seco con cielo entre ligera y parcialmente nublado.








**VICHADA:** Tiempo seco con cielo entre ligera y parcialmente nublado.



**META:** Cielo parcialmente nublado y lluvias en el suroccidente.



-  Despejado
-  Parcialmente nublado
-  Lloviznas
-  Mayormente Nublado
-  Lluvias Ligeras
-  Lluvias
-  Lluvias con Tormenta Eléctrica

Escala de Lluvias	
Descripción	Valor (mm)
Despejado	0.0
Parcialmente nublado	0.0
Nublado	0.0
Lloviznas - lluvias ligeras	0.1 - 10
Lluvias	10 - 40
Lluvias fuertes y probabilidad de tormentas eléctricas	>40

Descarga ya, la aplicación móvil **MI PRONOSTICO** y conoce más detalles del estado del tiempo, alertas y pronósticos en tu finca o parcela



## Departamentos de Guainía, Vaupés, Amazonas, Guaviare, Caquetá y Putumayo

**GUAINÍA:** Cielo parcialmente nublado con lluvias y tormentas eléctricas.



**GUAVIARE:** Lluvias al sur



**VAUPÉS:** Cielo mayormente nublado con lluvias y tormentas eléctricas.



**CAQUETÁ:** Cielo mayormente nublado con lluvias y tormentas eléctricas.



**PUTUMAYO:** Cielo mayormente nublado con lluvias y tormentas eléctricas.



**AMAZONAS:** Cielo mayormente nublado con lluvias y tormentas eléctricas.



- Despejado
- Parcialmente Nublado
- Lloviznas
- Mayormente Nublado
- Lluvias Ligeras
- Lluvias
- Lluvias con tormenta eléctrica

Escala de Lluvias	
Descripción	Valor (mm)
Despejado	0.0
Parcialmente nublado	0.0
Nublado	0.0
Lloviznas - lluvias ligeras	0.1 - 10
Lluvias	10 - 40
Lluvias fuertes y probabilidad de tormentas eléctricas	>40



Descarga ya, la aplicación móvil **MI PRONOSTICO** y conoce más detalles del estado del tiempo, alertas y pronósticos en tu finca o parcela



Febrero de 2022



*¿Cuál es la fase lunar de hoy? o ¿qué día debo sembrar o cosechar?, son algunas de las cuestiones que despierta la Luna*



Fases Lunares	Fecha	Hora Colombia
<b>Luna nueva</b>	2022-02-01	00:49
<b>Cuarto creciente</b>	2022-02-08	08:51
<b>Luna llena</b>	2022-02-16	11:59
<b>Cuarto menguante</b>	2022-02-23	17:33



<https://bit.ly/2Y2OxFR>



<https://bit.ly/2ITQbi7>



<https://bit.ly/2LBDWMB>



<https://bit.ly/2YrGRNy>



<https://bit.ly/2YaUkw4>



<https://bit.ly/2K0n6Ud>



<https://bit.ly/2yaogXD>



<https://bit.ly/2LE8a1i>



<https://bit.ly/30T4CM6>



El ambiente  
es de todos

Minambiente

Yolanda González Hernández, **Directora General**  
Martha C. Cadena, **Jefe Oficina del Servicio de Pronósticos y Alertas**

**Elaboró:**

Grupo de análisis y pronóstico del tiempo - Oficina del Servicio de Pronóstico y Alertas

**Diseño y Diagramación:**

Oficina del Servicio de Pronóstico y Alertas

GRUPO DE COMUNICACIONES

**Colaboradores:**

Oficina del Servicio de Pronóstico y Alertas (Subdirección. de Meteorología)

Grupo de Datos (Of. Del Servicio de Pronóstico y Alertas)

Grupo de Climatología y Agrometeorología (Subdirección de Meteorología)

Grupo de Modelamiento (Subdirección. de Meteorología)

<http://www.ideam.gov.co>

Correos electrónicos: [servicio@ideam.gov.co](mailto:servicio@ideam.gov.co), [alertas@ideam.gov.co](mailto:alertas@ideam.gov.co)

Calle 25 d # 96b - 70, piso 3. Bogotá, D.C.

Teléfono: 3075625 ext. 1334-1336.

**VISITA  
NUESTRAS  
REDES  
SOCIALES**



ideam.instituto



@IDEAMColombia



InstitutoIDEAM



ideamcolombia

