



El ambiente
es de todos

Minambiente

Boletín semanal para el Sector Agrícola

LUNES 12 DE ABRIL DE 2021

Boletín No 15



Contenido

1.
Lo más
destacado

2. Lluvias
acumuladas
y anomalías

3. Anomalías de temperatura media

4. Índice de disponibilidad hídrica (IDH)

5.
Pronóstico
nacional
por regiones

- 5.1 Región Caribe
- 5.2 Región Andina norte
- 5.3 Región Andina centro-sur
- 5.4 Región Pacífica
- 5.5 Región Orinoquía
- 5.6 Región Amazónica

6. Fases lunares

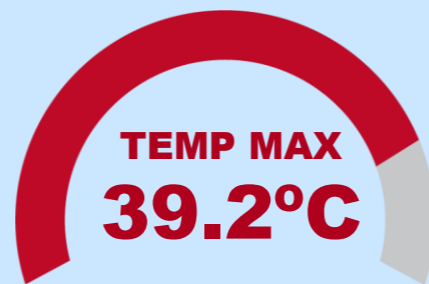
7. Enlaces de interés



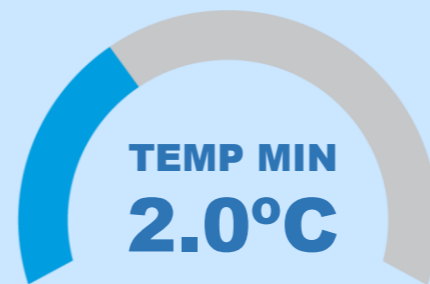
Correspondiente a la semana del 05 de marzo al 11 de abril de 2021

ATENCIÓN !!!
Estos son los
datos más
destacados de la
última semana

Temperatura **Máxima** y **Mínima**

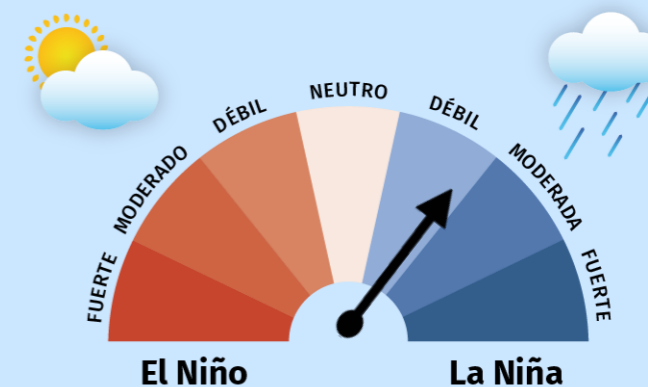


Valledupar
Cesar



San Sebastián
Cauca

Estado de alerta sobre el
fenómeno **EL NIÑO** y **LA NIÑA**



[Para mayor información remitirse al comunicado especial N°013](#)



**DATOS
DESTACADOS**

MÁX ACUMULADO

MÁX EN 24 HORAS

Meta

Meta

420.0 mm

195.0 mm

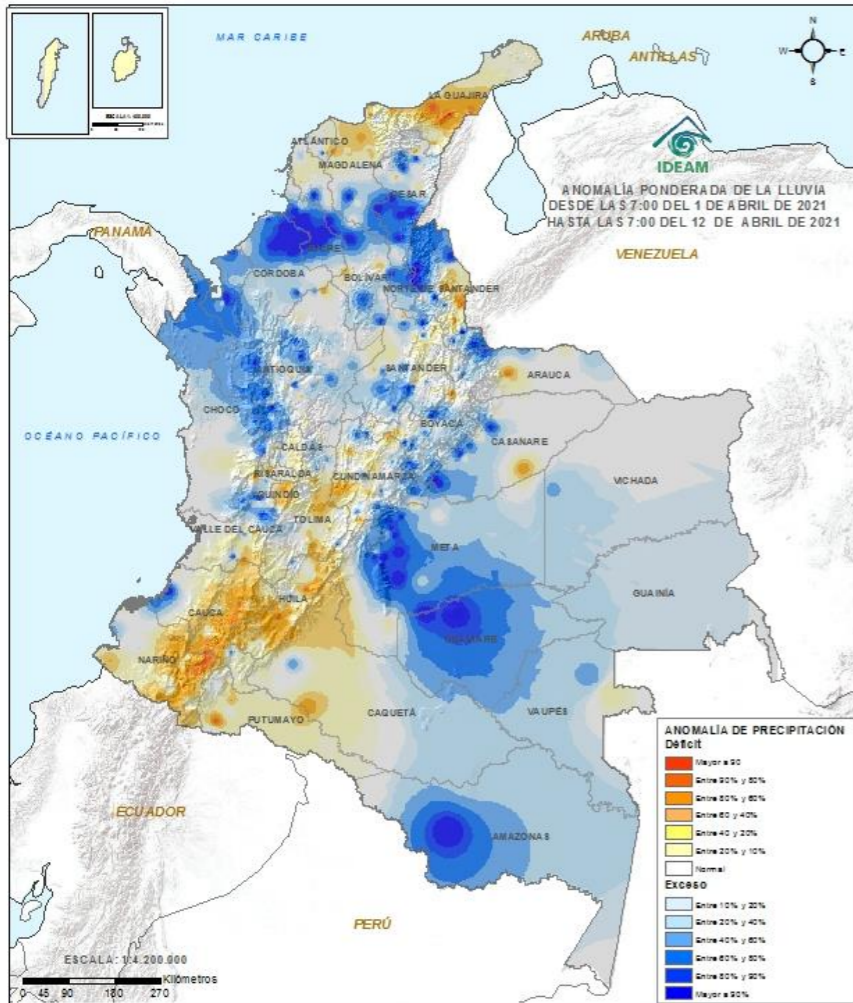
Fuente De Oro

Fuente De Oro

Lluvia semanal
del 05 de marzo al
11 de abril

24 hrs (11/04)

Anomalía de precipitación del 01 al 11 de abril de 2021

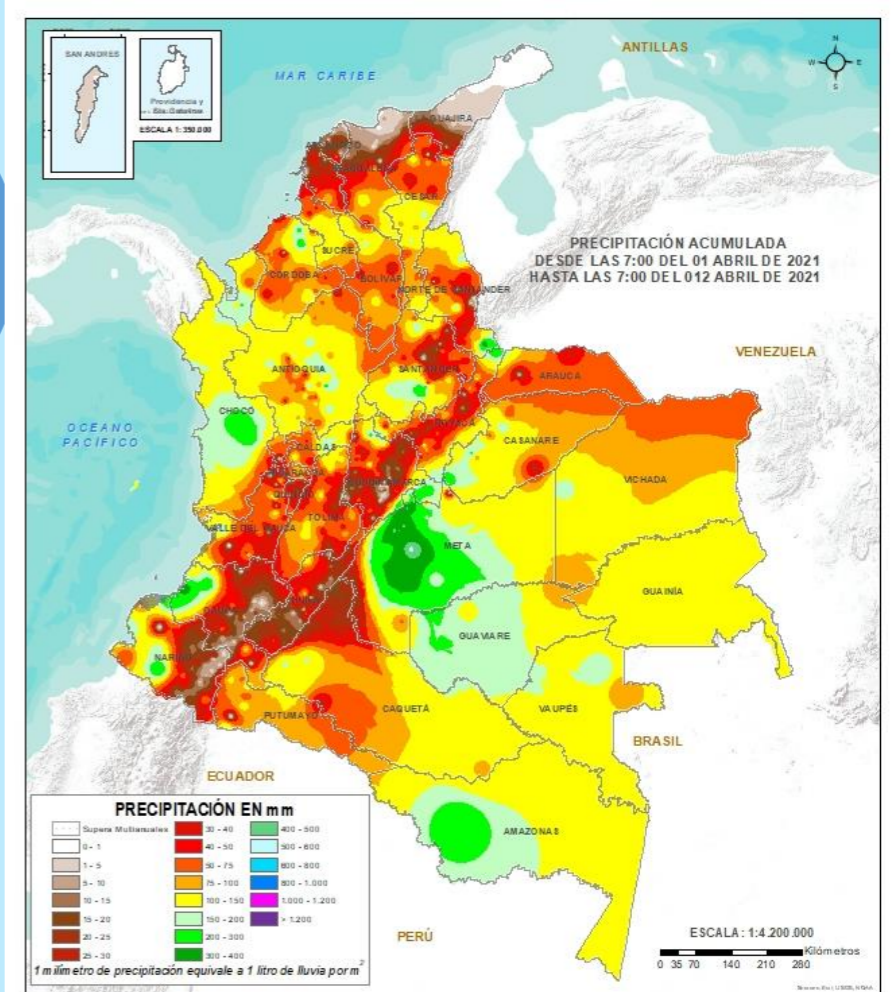


En los primeros 11 días del mes de abril se han registrado precipitaciones por encima de lo normal en sectores de las regiones Pacífica, occidente y sur de la Orinoquía, norte y sur de la Amazonía, centro y sur de la Caribe, así como, en el norte y zonas puntuales del centro de la Andina, (Tonos Azules). Lluvias por debajo de lo normal (Tonos Naranja) en gran parte del suroccidente y nororiente del país como en algunos puntos del centro.

Sabias que el mes de abril hace parte de la primera temporada lluviosa del año, con incrementos de precipitación en la región Andina, Pacífica, Amazónica y algunas zonas de la Caribe y Orinoquía (especialmente en el Piedemonte Llanero del Meta).

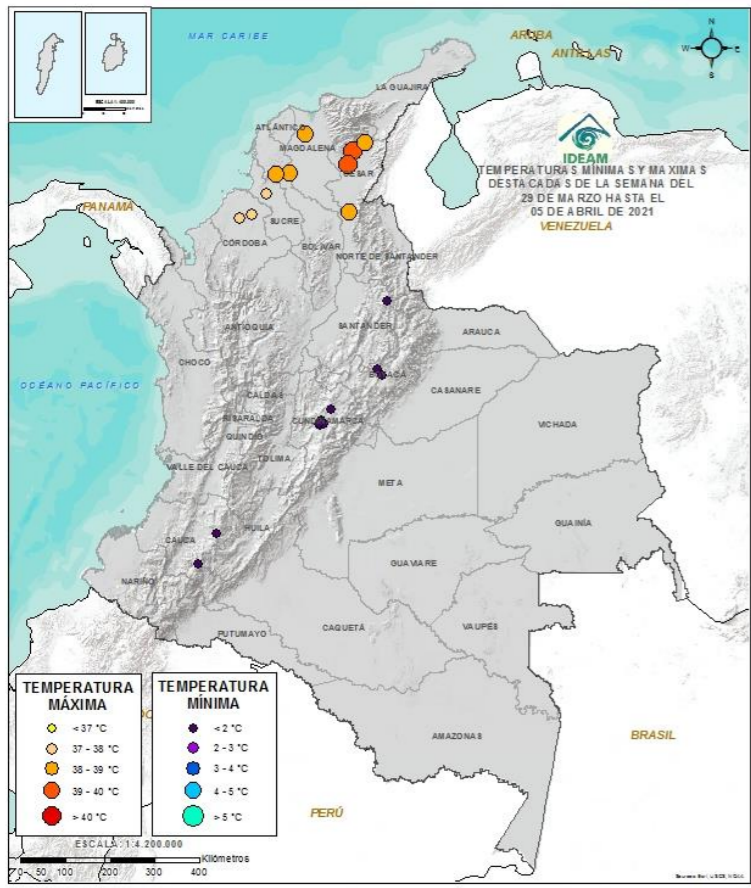


Lluvia acumulada del del 01 al 11 de abril de 2021

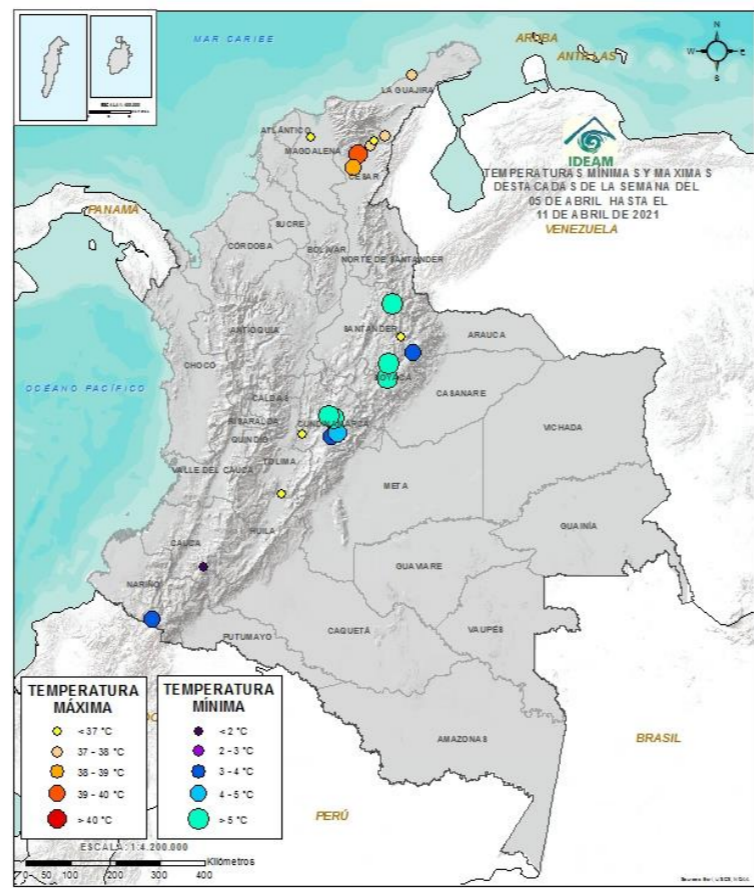


En lo que lleva el mes de abril, las lluvias de mayor volumen (Tonos verdes) se han registrado en sectores de Chocó, Cauca, Nariño, Meta, Amazonas y zonas aisladas de Santander, Cundinamarca, Boyacá, Casanare y Córdoba. Precipitaciones menos intensas (Tonos rojizos) en amplios sectores de las regiones Andina, Caribe, norte de la Orinoquía y occidente de la Amazonia. En el resto del país se han presentado acumulados de lluvia entre 100.0 – 150 mm

Top 10 de las temperaturas más altas y más bajas registradas en las últimas dos semanas



Semana del 29 de marzo al 05 de abril de 2021



Semana del 05 al 11 de abril de 2021

TEMPERATURA MÁXIMA

- < 37 °C
- 37 - 38 °C
- 38 - 39 °C
- 39 - 40 °C
- > 40 °C

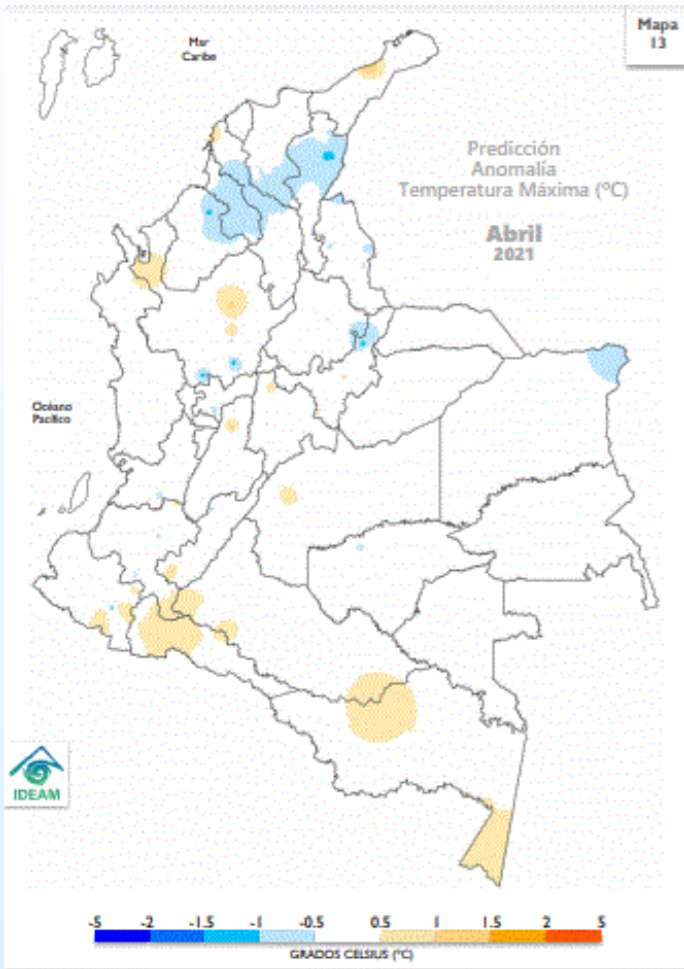
Las temperaturas **máximas** más destacadas (valores igual o mayores a 37°C) se registraron en las últimas dos semanas en zonas de **Cesar, Bolívar y Magdalena**.

TEMPERATURA MÍNIMA

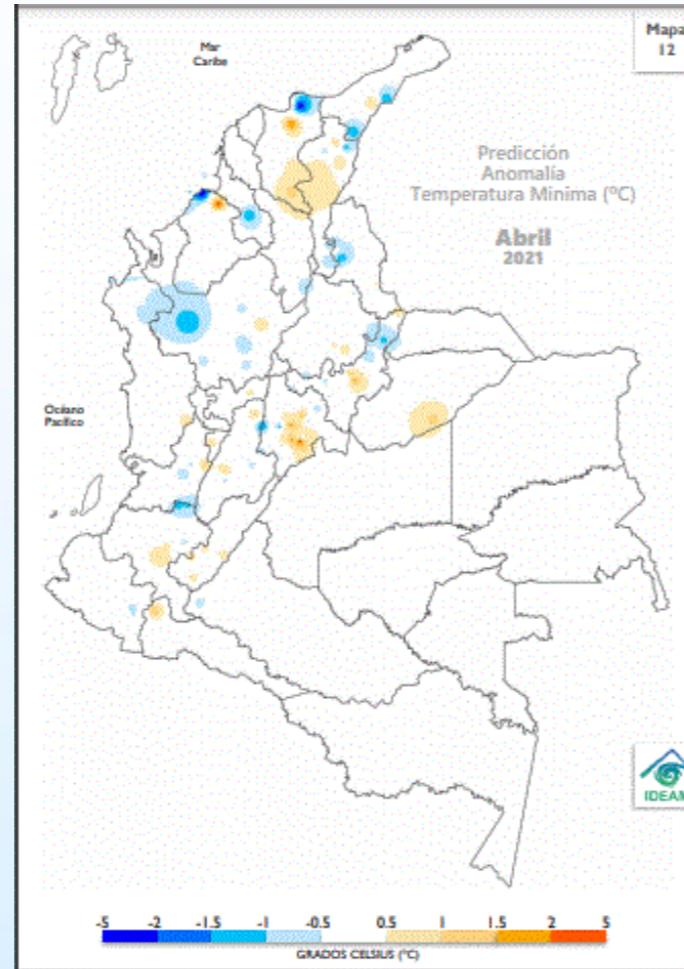
- < 2 °C
- 2 - 3 °C
- 3 - 4 °C
- 4 - 5 °C
- > 5 °C

Las temperaturas **mínimas** más relevantes (valores menores a 5°C) de las dos últimas semanas, se han dado registrado en zonas puntuales como aisladas de **Santander, Cundinamarca, Boyacá, Cauca y Nariño**.

Temperaturas en grados Celsius por encima o por debajo de lo esperado para el mes de abril de 2021



Predicción de anomalías de temperatura máxima media para el mes de abril de 2021



Predicción de anomalías de temperatura mínima media para el mes de abril de 2021



Se estiman valores de **temperatura máxima media** con anomalías negativas (-0.5 °C | -1.0 °C) en el centro del Caribe continental y áreas de menor extensión ubicadas en Santander, Boyacá, Antioquia y Vichada. Las anomalías positivas (0.5 °C | 1.0 °C) se destacarían en áreas de La Guajira, Antioquia, Putumayo, Caquetá y Amazonas. Los valores normales se registrarían en el área restante.



Se estiman valores de **temperatura mínima** con anomalías positivas (0.5 °C | 1.0 °C) en áreas de Cesar, Magdalena, Boyacá, Cundinamarca y Casanare. Las anomalías negativas (-0.5 °C | -1.0 °C) se presentarían en zonas de La Guajira, Magdalena, Sucre, Antioquia, Norte de Santander, Boyacá, Cauca y Valle del Cauca. Los valores normales se registrarían en áreas restantes.

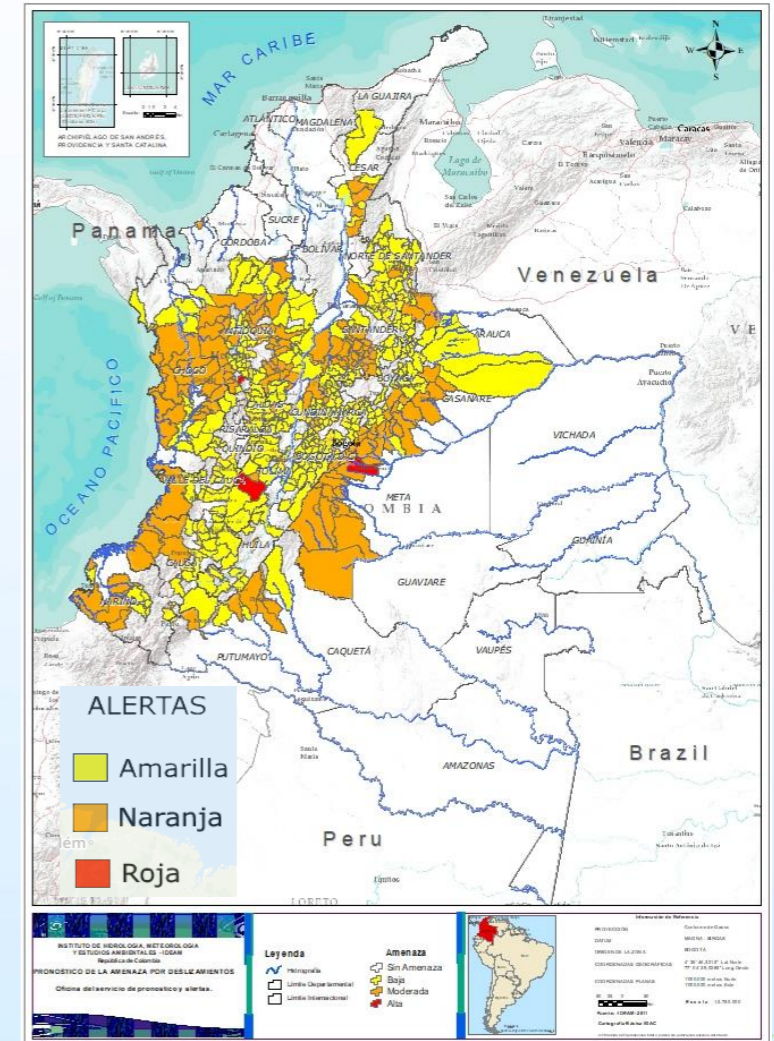
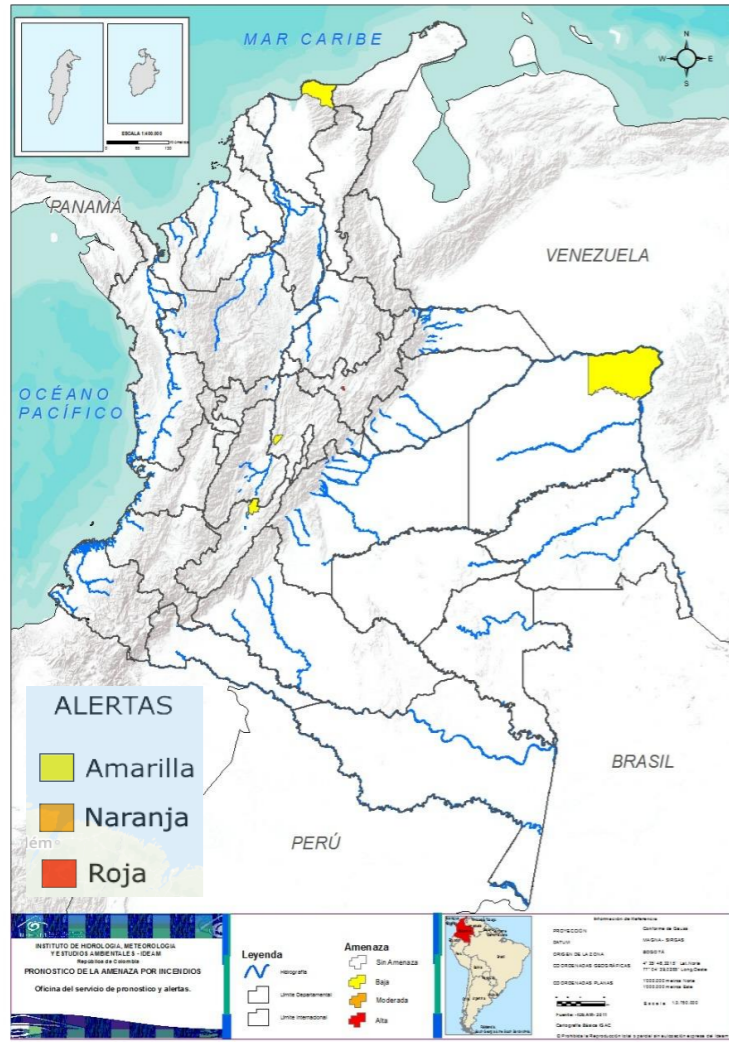
POR DEBAJO

NORMAL

POR ENCIMA

ALERTAS POR INCENDIOS

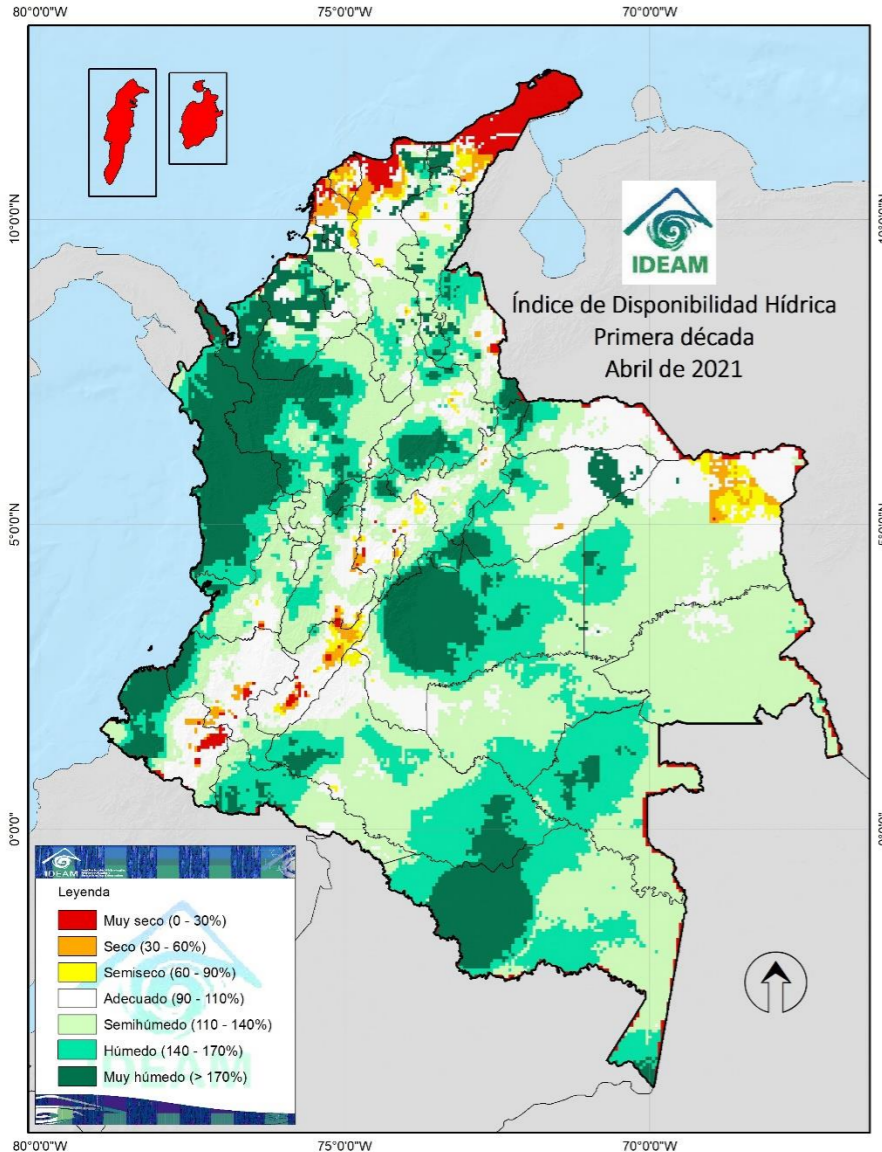
ALERTAS POR DESLIZAMIENTOS



Se recomienda a los agricultores estar atento a las actualizaciones de las alertas en el siguiente link <https://n9.cl/5sdq>



Correspondiente a la primera década de abril de 2021



Muy Seco

Seco

Semiseco

Adecuado

Semihúmedo

Húmedo

Muy Húmedo


El índice de disponibilidad hídrica (IDH) registró valores **muy secos** en sectores del centro y norte de la región Caribe, nororiente de la Orinoquia, sur y áreas aisladas del centro de la región Andina.

Zonas **Húmedas a muy húmedas** en amplios sectores de las regiones Pacífica, Amazonía, Orinoquía, norte y centro de la Andina, como en el occidente y áreas puntuales del centro y sur de la Caribe.



*El IDH es un indicador agroclimático que permite identificar zonas y periodos con excesos o deficiencias de agua, clasificando las tierras desde **muy secas** a muy húmedas.*

Departamentos de La Guajira, Magdalena, Cesar y Atlántico.

-  Despejado
-  Parcialmente Nublado
-  Lloviznas
-  Mayormente Nublado
-  Lluvias Ligeras
-  Lluvias
-  Lluvias con Tormenta Eléctrica

MAGDALENA: Lluvias sectorizadas. Persistentes en el norte y centro.



LA GUAJIRA: Lluvias sectorizadas, mayor persistencia en el occidente.



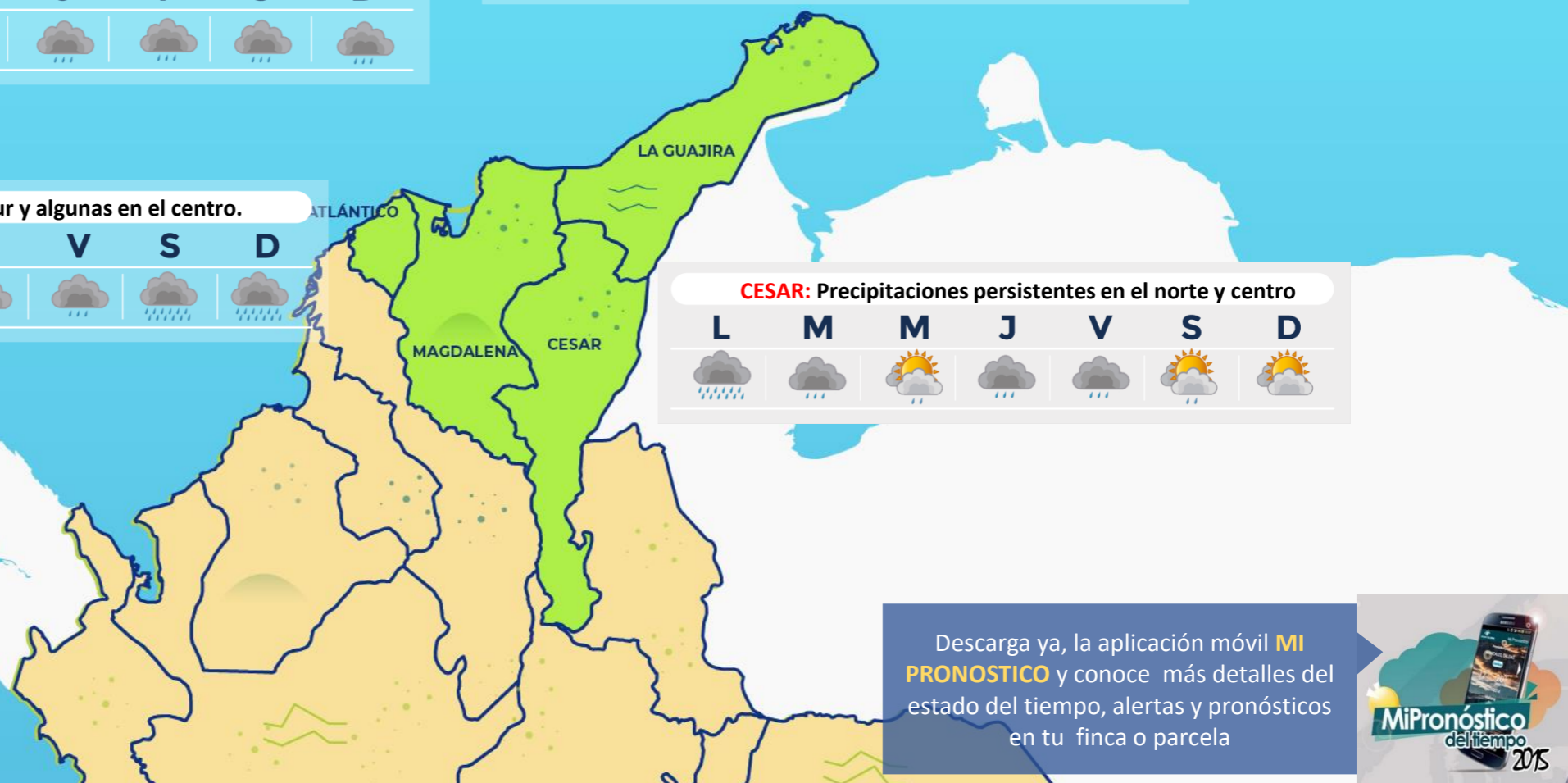
ATLÁNTICO: Lluvias en el sur y algunas en el centro.




CESAR: Precipitaciones persistentes en el norte y centro



Escala de Lluvias	
Descripción	Valor (mm)
Despejado	0.0
Parcialmente nublado	0.0
Nublado	0.0
Lloviznas - Lluvias ligeras	0.1 - 10
Lluvias	10 - 40
Lluvias fuertes y probabilidad de tormentas eléctricas	>40



Descarga ya, la aplicación móvil **MI PRONOSTICO** y conoce más detalles del estado del tiempo, alertas y pronósticos en tu finca o parcela



MiPronóstico del tiempo 2015

Departamentos de Bolívar, Sucre y Córdoba

San Andrés y Providencia: Predominio de tiempo seco con lloviznas ocasionales



BOLÍVAR: Lluvias sectorizadas, especialmente en el centro y sur



SUCRE: Lluvias en el centro y sur

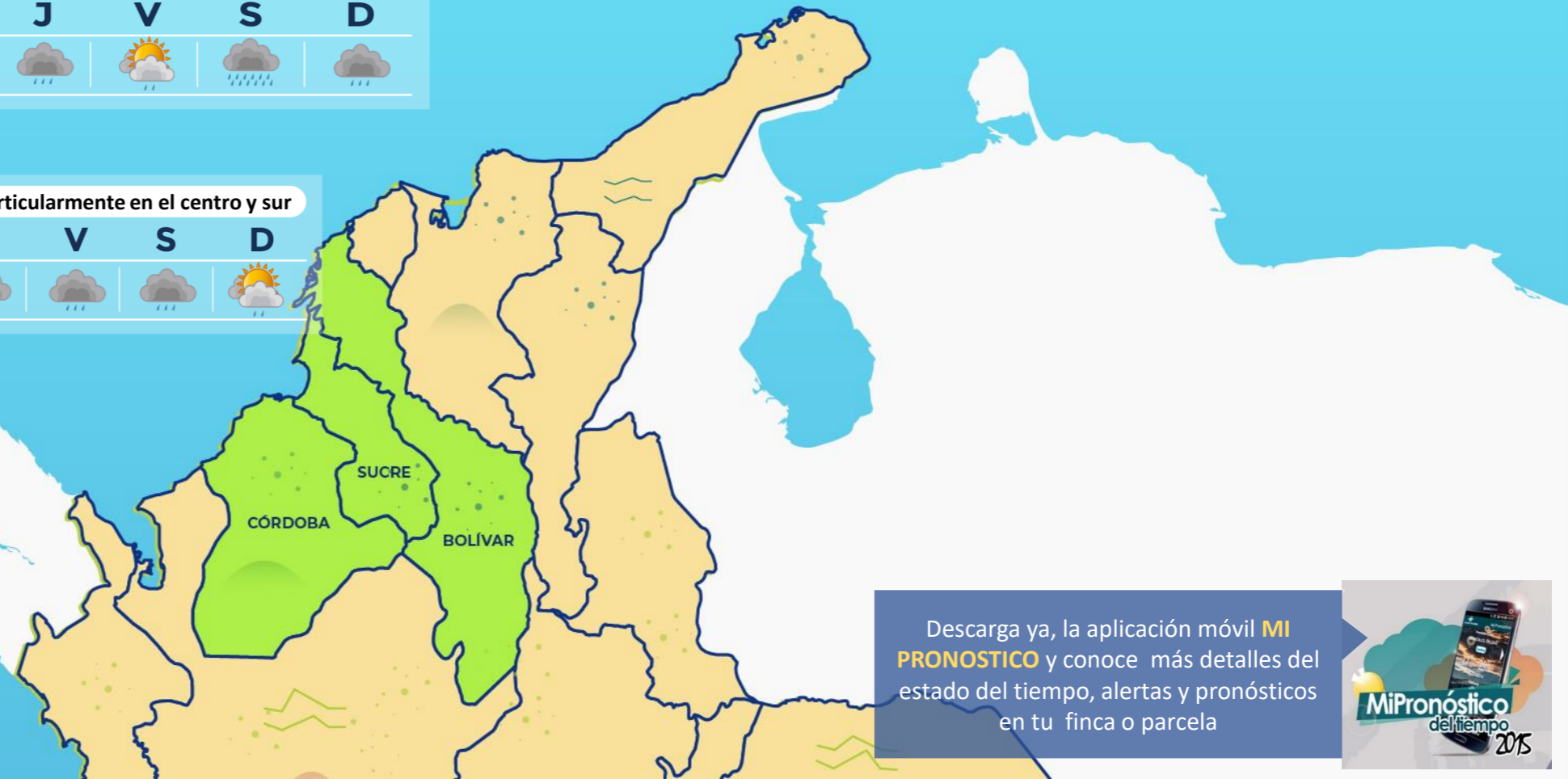


CÓRDOBA: Lluvias sectorizadas, particularmente en el centro y sur



- Despejado
- Parcialmente Nublado
- Lloviznas
- Mayormente Nublado
- Lluvias Ligeras
- Lluvias
- Lluvias con Tormenta Eléctrica

Escala de Lluvias	
Descripción	Valor (mm)
Despejado	0.0
Parcialmente nublado	0.0
Nublado	0.0
Lloviznas - lluvias ligeras	0.1 - 10
Lluvias	10 - 40
Lluvias fuertes y probabilidad de tormentas eléctricas	>40



Descarga ya, la aplicación móvil **MI PRONOSTICO** y conoce más detalles del estado del tiempo, alertas y pronósticos en tu finca o parcela



Departamentos de La Antioquia, Norte Santander, Santander y Boyacá

ANTIOQUIA: Lluvias sectorizadas, persistentes en el occidente y norte



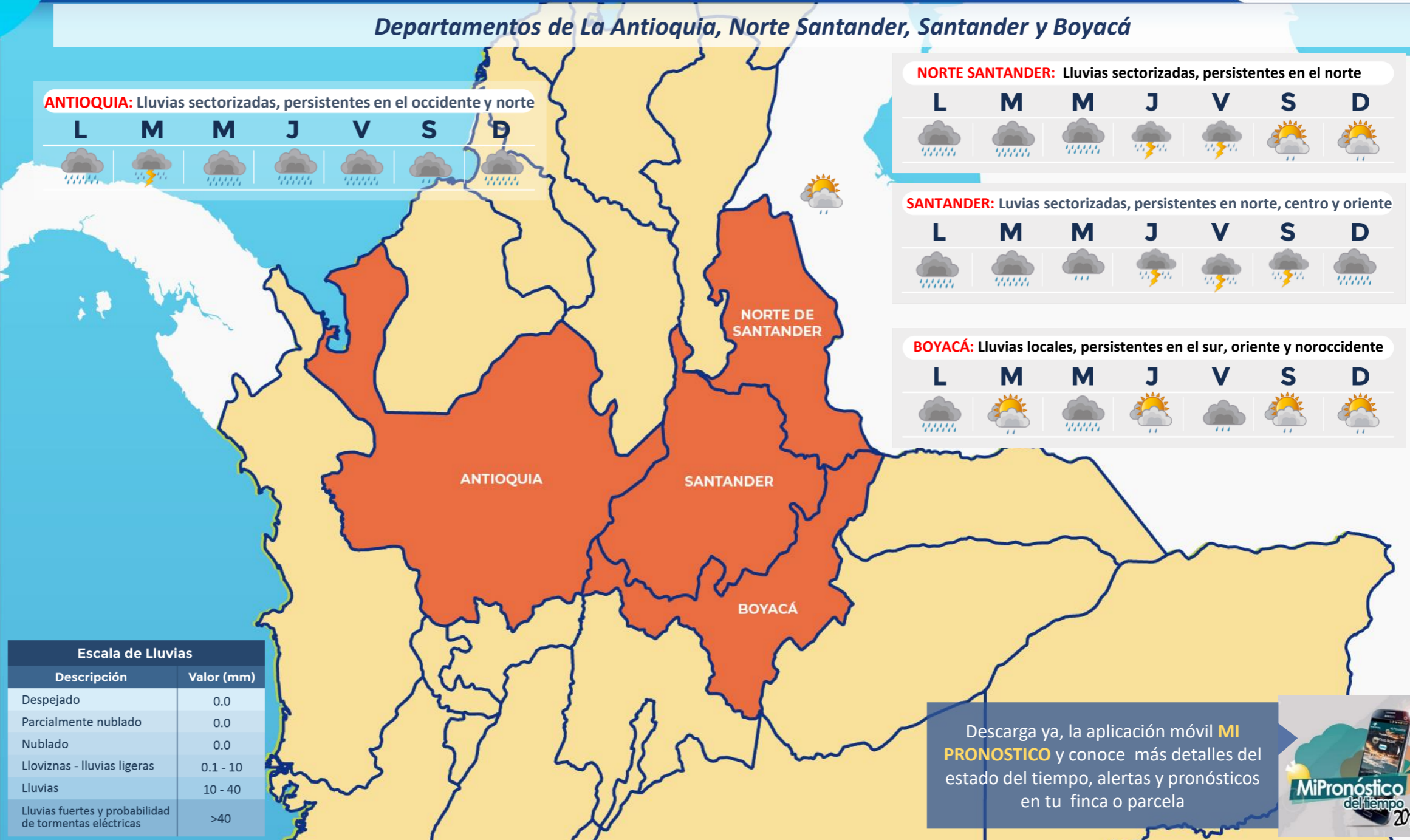
NORTE SANTANDER: Lluvias sectorizadas, persistentes en el norte



SANTANDER: Lluvias sectorizadas, persistentes en norte, centro y oriente



BOYACÁ: Lluvias locales, persistentes en el sur, oriente y noroccidente



- Despejado
- Parcialmente nublado
- Lloviznas
- Mayormente Nublado
- Lluvias Ligeras
- Lluvias
- Lluvias con Tormenta Eléctrica

Escala de Lluvias	
Descripción	Valor (mm)
Despejado	0.0
Parcialmente nublado	0.0
Nublado	0.0
Lloviznas - Lluvias ligeras	0.1 - 10
Lluvias	10 - 40
Lluvias fuertes y probabilidad de tormentas eléctricas	>40

Descarga ya, la aplicación móvil **MI PRONOSTICO** y conoce más detalles del estado del tiempo, alertas y pronósticos en tu finca o parcela

MiPronóstico del tiempo 2015

Departamentos de Caldas, Risaralda, Quindío, Cundinamarca, Tolima, Huila y Sabana de Bogotá

RISARALDA: Lluvias en diferentes sectores.



CUNDINAMARCA: Lluvias sectorizadas, persistentes en el norte y oriente



CALDAS: Lluvias fuertes en el flanco oriental y occidental



QUINDIO: Lluvias o lloviznas locales





TOLIMA: Lluvias y/o lloviznas, persistentes en el norte y oriente



HUILA: Lluvias en diferentes sectores



-  Despejado
-  Parcialmente nublado
-  Lloviznas
-  Mayormente Nublado
-  Lluvias Ligeras
-  Lluvias
-  Lluvias con Tormenta Eléctrica

Escala de Lluvias	
Descripción	Valor (mm)
Despejado	0.0
Parcialmente nublado	0.0
Nublado	0.0
Lloviznas - Lluvias ligeras	0.1 - 10
Lluvias	10 - 40
Lluvias fuertes y probabilidad de tormentas eléctricas	>40

Descarga ya, la aplicación móvil **MI PRONOSTICO** y conoce más detalles del estado del tiempo, alertas y pronósticos en tu finca o parcela



Departamentos de Chocó, Valle del Cauca, Cauca y Nariño

-  Despejado
-  Parcialmente nublado
-  Lloviznas
-  Mayormente Nublado
-  Lluvias Ligeras
-  Lluvias
-  Lluvias con Tormenta Eléctrica

CHOCÓ: Lluvias de variada intensidad en diferentes sectores



NARIÑO: Lluvias sectorizadas, persistentes en el centro y norte



VALLE DEL CAUCA: Lluvias de variada intensidad en diferentes sectores



CAUCA: Lluvias de variada intensidad en diferentes sectores



Escala de Lluvias	
Descripción	Valor (mm)
Despejado	0.0
Parcialmente nublado	0.0
Nublado	0.0
Lloviznas - lluvias ligeras	0.1 - 10
Lluvias	10 - 40
Lluvias fuertes y probabilidad de tormentas eléctricas	>40

Descarga ya, la aplicación móvil **MI PRONOSTICO** y conoce más detalles del estado del tiempo, alertas y pronósticos en tu finca o parcela



Departamentos de Arauca, Casanare, Meta y Vichada

ARAUCA: Lluvias sectorizadas, particularmente en el norte y occidente



CASANARE: Lluvias sectorizadas, particularmente en el norte, occidente y oriente



VICHADA: Precipitaciones en diversos sectores.



META: Lluvias sectorizadas, particularmente en el occidente, centro y norte



-  Despejado
-  Parcialmente nublado
-  Lloviznas
-  Mayormente Nublado
-  Lluvias Ligeras
-  Lluvias
-  Lluvias con Tormenta Eléctrica

Escala de Lluvias	
Descripción	Valor (mm)
Despejado	0.0
Parcialmente nublado	0.0
Nublado	0.0
Lloviznas - lluvias ligeras	0.1 - 10
Lluvias	10 - 40
Lluvias fuertes y probabilidad de tormentas eléctricas	>40

Descarga ya, la aplicación móvil **MI PRONOSTICO** y conoce más detalles del estado del tiempo, alertas y pronósticos en tu finca o parcela



Departamentos de Guainía, Vaupés, Amazonas, Guaviare, Caquetá y Putumayo

GUAINÍA: Lluvias y/o lloviznas en diferentes sectores



GUAVIARE: Lluvias persistentes el occidente y norte



VAUPÉS: Lluvias, particularmente centro y oriente



CAQUETÁ: Lluvias sectorizadas, persistentes en el oriente y centro



PUTUMAYO: Lluvias o lloviznas locales o aisladas



AMAZONAS: Precipitaciones en diferentes sectores



- Despejado
- Parcialmente Nublado
- Lloviznas
- Mayormente Nublado
- Lluvias Ligeras
- Lluvias
- Lluvias con tormenta eléctrica

Escala de Lluvias	
Descripción	Valor (mm)
Despejado	0.0
Parcialmente nublado	0.0
Nublado	0.0
Lloviznas - lluvias ligeras	0.1 - 10
Lluvias	10 - 40
Lluvias fuertes y probabilidad de tormentas eléctricas	>40



Descarga ya, la aplicación móvil **MI PRONOSTICO** y conoce más detalles del estado del tiempo, alertas y pronósticos en tu finca o parcela



Abril de 2021



¿Cuál es la fase lunar de hoy? o ¿qué día debo sembrar o cosechar?, son algunas de las cuestiones que despierta la Luna



Creciente



Llena



Menguante



Nueva

Fases Lunares	Fecha	Hora Colombia
Luna nueva	2021-04-11	21:31
Cuarto creciente	2021-04-20	01:59
Luna llena	2021-04-26	22:31
Cuarto menguante	2021-05-03	14:50



<https://bit.ly/2Y2OxFR>



<https://bit.ly/2ITQbi7>



<https://bit.ly/2LBDWMB>



<https://bit.ly/2YrGRNy>



<https://bit.ly/2YaUkw4>



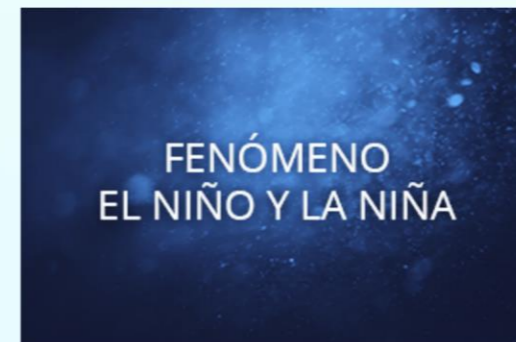
<https://bit.ly/2K0n6Ud>



<https://bit.ly/2yaogXD>



<https://bit.ly/2LE8a1i>



<https://bit.ly/30T4CM6>



YOLANDA GONZALEZ HERNÁNDEZ, Directora General
DANIEL USECHE SAMUDIO, Jefe Oficina del Servicio de Pronósticos y Alertas

Elaboró:

Alexander M. MARTINEZ MERCADO
Meteorólogo - Oficina del Servicio de Pronóstico y Alertas

Diseño y Diagramación:

Juan Camilo Pérez y Helmer Guzmán - Oficina del Servicio de Pronóstico y Alertas

GRUPO DE COMUNICACIONES

Colaboradores:

Oficina del Servicio de Pronóstico y Alertas (Subdirección. de Meteorología)
Grupo de Datos (Of. Del Servicio de Pronóstico y Alertas)
Grupo de Climatología y Agrometeorología (Subdirección de Meteorología)
Grupo de Modelamiento (Subdirección. de Meteorología)
<http://www.ideam.gov.co>
Correos electrónicos: servicio@ideam.gov.co, alertas@ideam.gov.co
Calle 25 d # 96b - 70, piso 3. Bogotá, D.C.
Teléfono: 3075625 ext. 1334-1336.

**VISITA
NUESTRAS
REDES
SOCIALES**



[ideam.instituto](https://www.facebook.com/ideam.instituto)



[@IDEAMColombia](https://twitter.com/IDEAMColombia)



[InstitutoIDEAM](https://www.youtube.com/InstitutoIDEAM)



[ideamcolombia](https://www.instagram.com/ideamcolombia)

