



El ambiente
es de todos

Minambiente

Boletín semanal para el Sector Agrícola

LUNES 04 DE ENERO DE 2021

Boletín No 01



Contenido

1.
Lo más
destacado

2. Lluvias
acumuladas
y anomalías

3. Anomalías de temperatura media

4. Índice de disponibilidad hídrica (IDH)

5.
Pronóstico
nacional
por regiones

- 5.1 Región Caribe
- 5.2 Región Andina norte
- 5.3 Región Andina centro-sur
- 5.4 Región Pacífica
- 5.5 Región Orinoquía
- 5.6 Región Amazónica

6. Fases lunares

7. Enlaces de interés

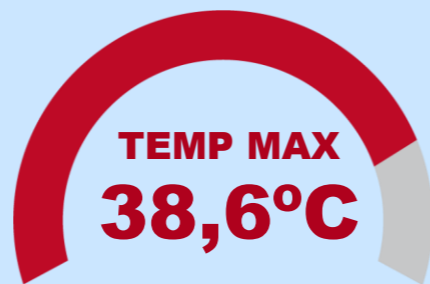


Correspondiente a la semana del 28 de diciembre de 2020 al 03 de enero de 2021

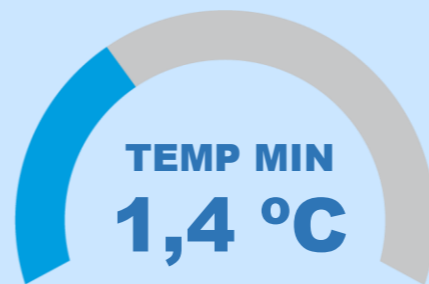
ATENCIÓN !!!
Estos son los
datos más
destacados de la
última semana



Temperatura **Máxima** y **Mínima**

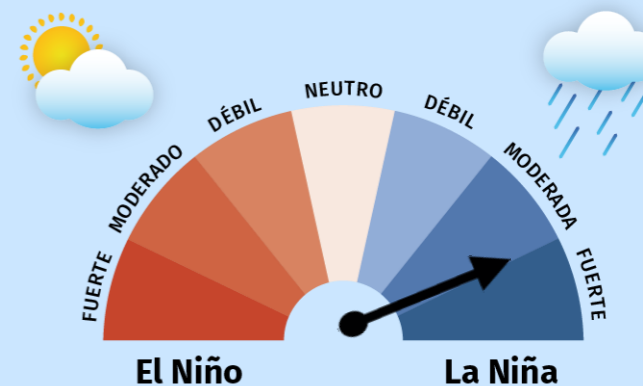


Bosconia
Cesar



Subachoque
Cundinamarca

Estado de alerta sobre el
fenómeno **EL NIÑO** y **LA NIÑA**



Para mayor información remitirse al comunicado especial N°153

**DATOS
DESTACADOS**

MÁX ACUMULADO

MÁX EN 24 HORAS

342,0 mm

142,0 mm

Lluvia semanal
del 28 de diciembre
al 03 de enero

Samaná

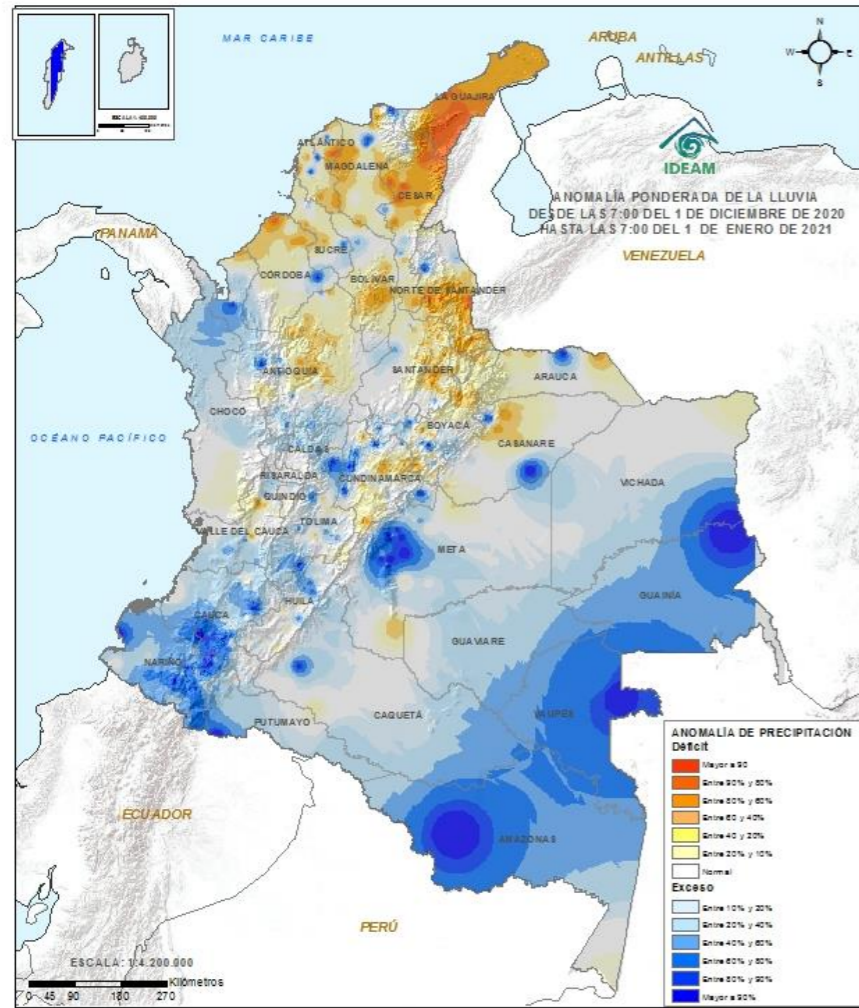
Guamal

Caldas

Meta

24 hrs (24/12)

Anomalías de precipitación del 01 al 31 de diciembre de 2020

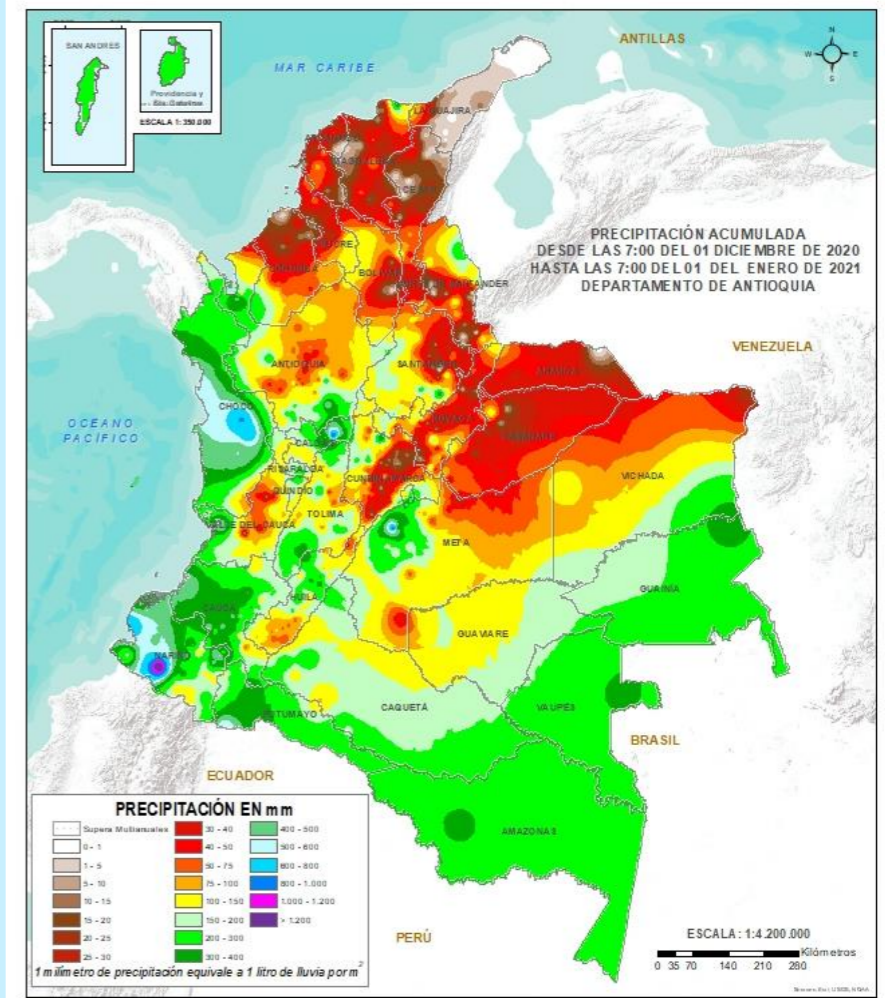


Sabías que en diciembre los mayores volúmenes de precipitación se registran en zonas de Nariño, Chocó y Cauca



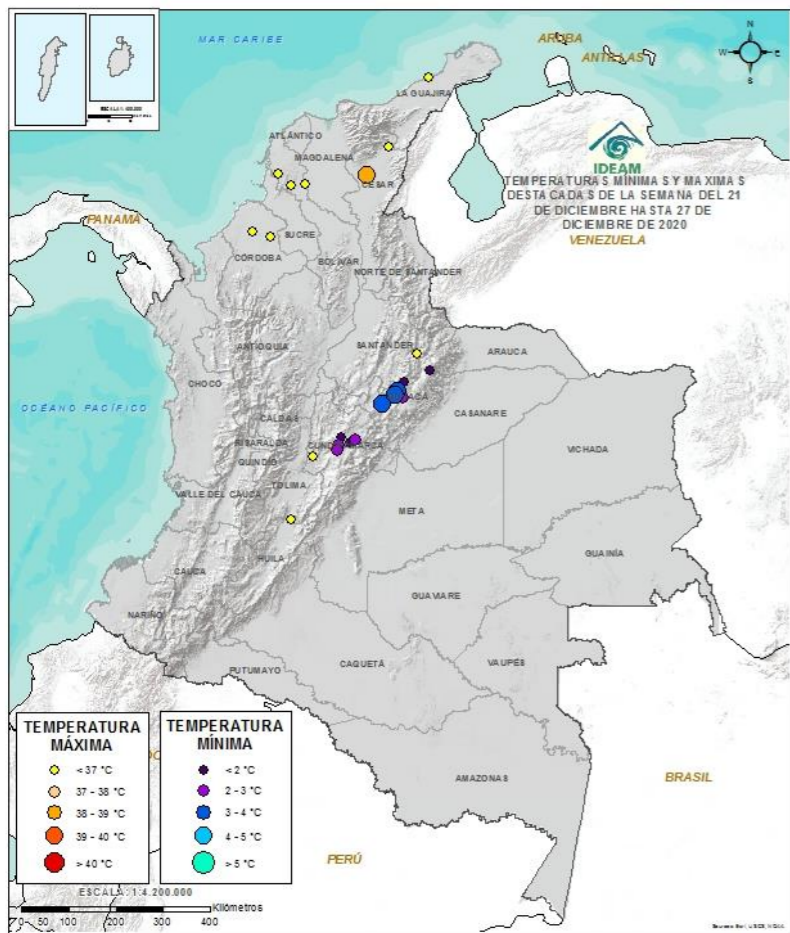
Durante lo que va corrido del mes de diciembre se han registrado precipitaciones por encima de lo normal en zonas de las regiones Amazonia, Pacífica, en el occidente y sur de la Andina, suroccidente de la Orinoquía y San Andrés. **(Tonos Azules)**. Precipitaciones por debajo de lo normal **(Tonos Naranja)** en sectores de la región Caribe, nororiente de la región Andina y noroccidente de la Orinoquía.

Lluvia acumulada del 01 al 31 de diciembre de 2020

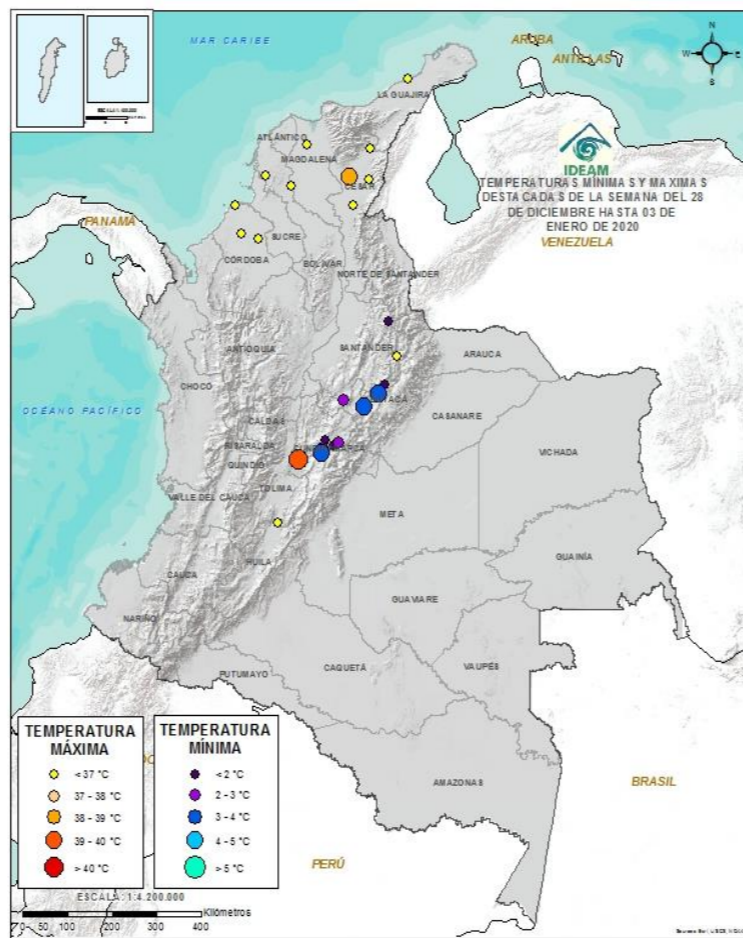


Las lluvias de mayor volumen en diciembre se registraron en zonas de Nariño, Chocó y Cauca y puntuales en Caldas, Meta, Putumayo y suroriente de Antioquia. **(Tonos Azules)**. Precipitaciones menos intensas **(Tonos Naranja)** en sectores de la región Caribe, oriente, centro y norte de la región Andina y Orinoquía.

Top 10 de las temperaturas más altas y más bajas registradas en las últimas tres semanas



Semana del 21 al 27 de diciembre de 2020



Semana del 28 de diciembre de 2020 al 03 de enero de 2021

TEMPERATURA MÁXIMA

- $\leq 37^{\circ}\text{C}$
- $37 - 38^{\circ}\text{C}$
- $38 - 39^{\circ}\text{C}$
- $39 - 40^{\circ}\text{C}$
- $> 40^{\circ}\text{C}$

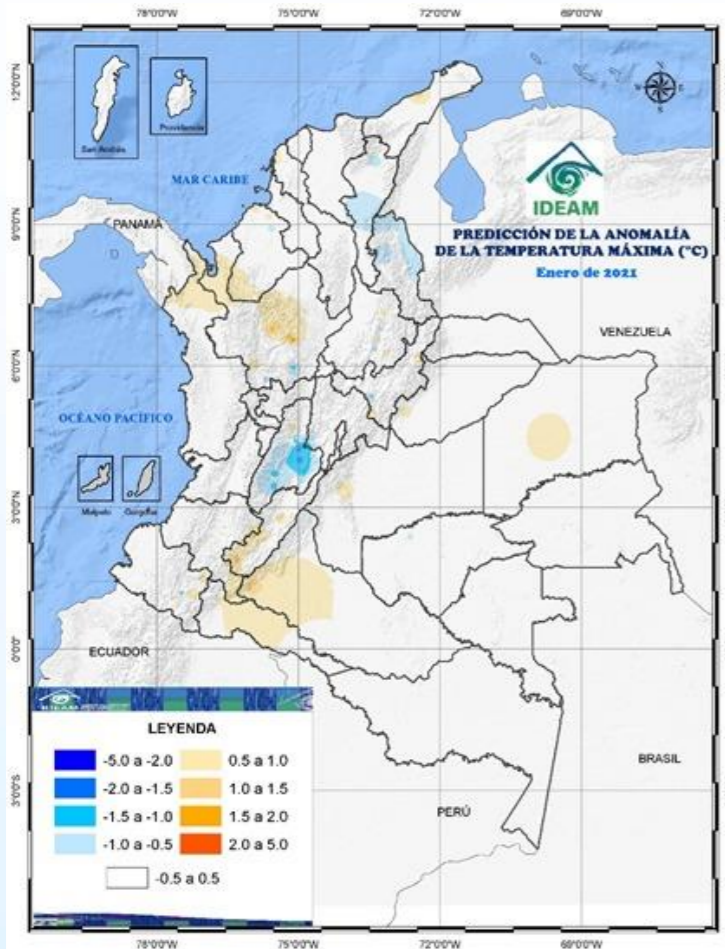
Las temperaturas **máximas** más destacadas (valores igual o mayores a 37°C) se registraron en las últimas dos semanas en zonas de **Cesar** y **Cundinamarca**.

TEMPERATURA MÍNIMA

- $\leq 2^{\circ}\text{C}$
- $2 - 3^{\circ}\text{C}$
- $3 - 4^{\circ}\text{C}$
- $4 - 5^{\circ}\text{C}$
- $> 5^{\circ}\text{C}$

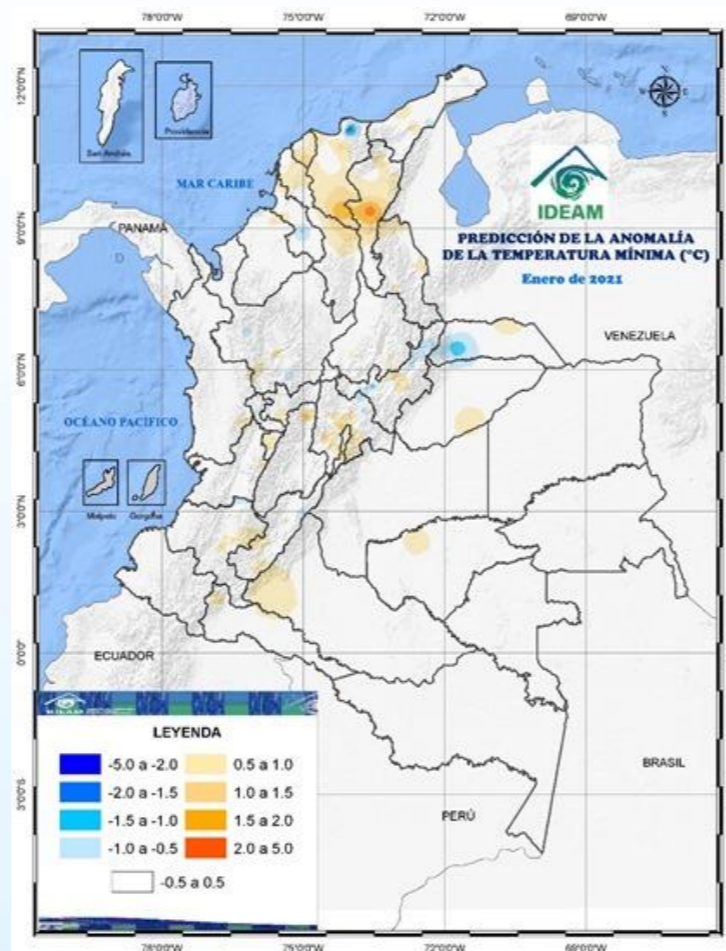
Las temperaturas **mínimas** más relevantes (valores menores a 4°C) de las dos últimas semanas, se han dado en áreas de **Cundinamarca**, **Boyacá** y **Santander**.

Temperaturas en grados Celsius por encima o por debajo de lo esperado para el mes de diciembre de 2020



Predicción de anomalías de temperatura máxima media para el mes de enero de 2021

POR DEBAJO



Predicción de anomalías de temperatura mínima media para el mes de enero de 2021

NORMAL

2021

POR ENCIMA

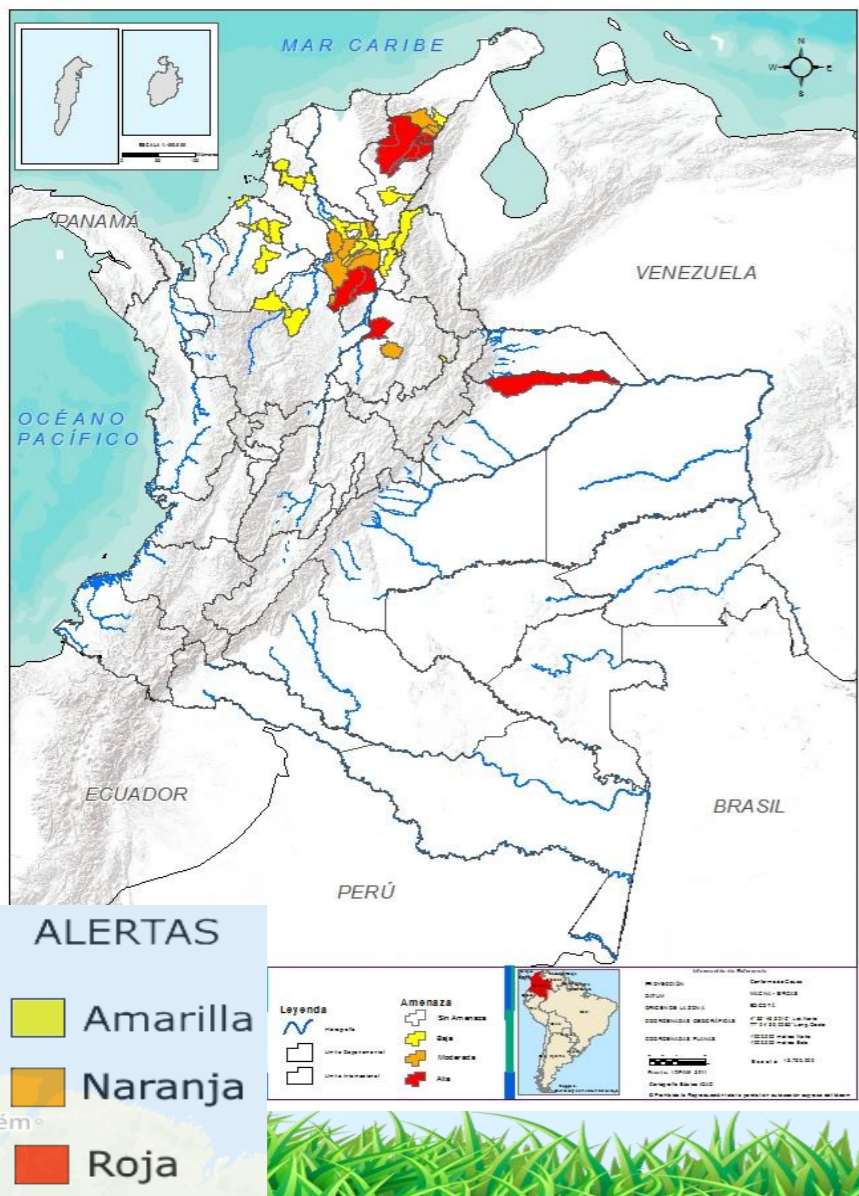


Se estiman valores de **temperatura máxima media** con anomalías positivas (+0.5°C/+1.5°C) en sectores de Caquetá, Putumayo, Antioquia, Huila, Córdoba, norte de Chocó, Vichada y La Guajira. Con valores negativos (-1.0°C/-1.5°C) en Tolima, Norte de Santander, Cesar y suroriente de Antioquia.. El resto del país con registros normales respecto a la época.



La temperatura **mínima media** presentará valores por debajo de lo normal (-0.5°C/-1.5°C) en Arauca, norte de Boyacá y Sierra Nevada de Santa Marta. Con valores por encima de la normal (+0.5°C/+1.0°C) en Cesar, Magdalena, Atlántico, en algunas zonas de Cundinamarca, Huila, Guaviare, eje cafetero, Caquetá, Casanare, Tolima y Cauca.

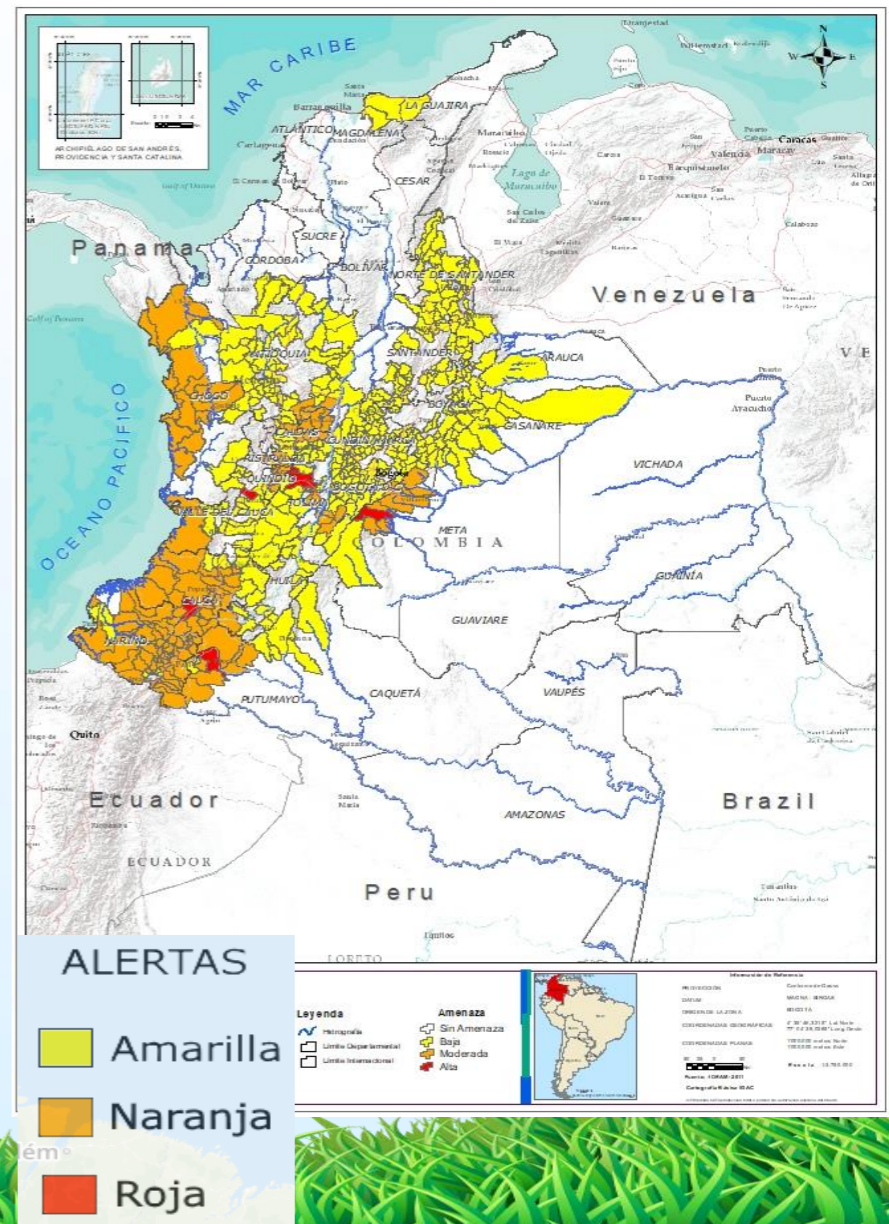
ALERTAS POR INCENDIOS



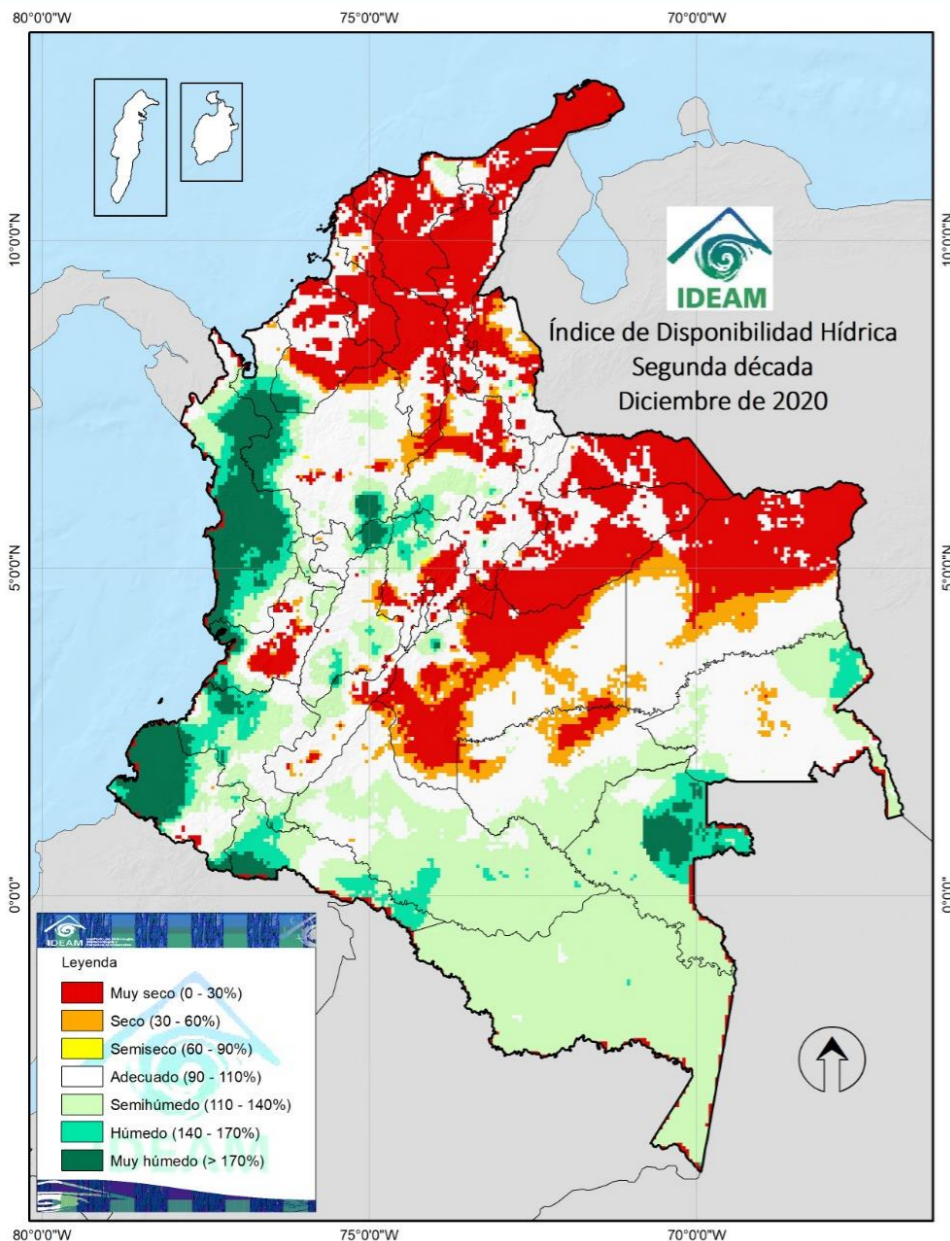
Se recomienda a los agricultores estar atento a las actualizaciones de las alertas en el siguiente link <https://n9.cl/5sdq>



ALERTAS POR DESLIZAMIENTOS



Correspondiente a la primera segunda década de diciembre de 2020



Muy Seco

Seco

Semiseco

Adecuado

Semihúmedo

Húmedo

Muy Húmedo






El índice de disponibilidad hídrica (IDH) registró valores **muy húmedos** en zonas de los departamentos de la región Pacífica y en sectores de Antioquia, Caldas, Putumayo, Vaupés, Cundinamarca, Tolima y Boyacá.

Zonas **Secas a muy secas** en la región Caribe y Orinoquía.






*El IDH es un indicador agroclimático que permite identificar zonas y periodos con excesos o deficiencias de agua, clasificando las tierras desde **muy secas** a muy húmedas.*








Departamentos de La Guajira, Magdalena, Cesar y Atlántico.

-  Despejado
-  Parcialmente Nublado
-  Lloviznas
-  Mayormente Nublado
-  Lluvias Ligeras
-  Lluvias
-  Lluvias con Tormenta Eléctrica

MAGDALENA: Predominio de tiempo seco

L	M	M	J	V	S	D
						

LA GUAJIRA: Predominio de tiempo seco

L	M	M	J	V	S	D
						

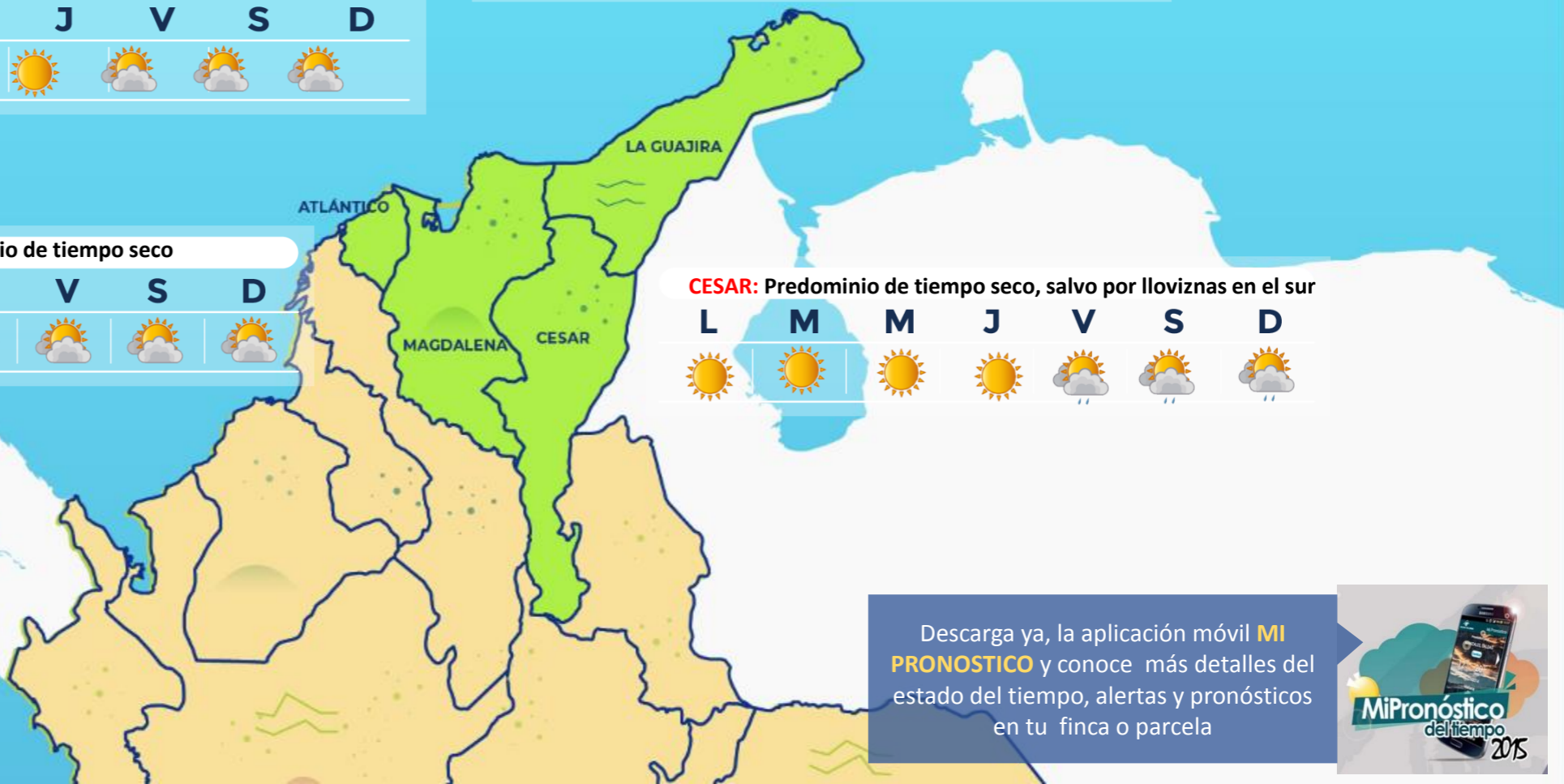
ATLÁNTICO: Predominio de tiempo seco

L	M	M	J	V	S	D
						

CESAR: Predominio de tiempo seco, salvo por lloviznas en el sur

L	M	M	J	V	S	D
						

Escala de Lluvias	
Descripción	Valor (mm)
Despejado	0.0
Parcialmente nublado	0.0
Nublado	0.0
Lloviznas - lluvias ligeras	0.1 - 10
Lluvias	10 - 40
Lluvias fuertes y probabilidad de tormentas eléctricas	>40



Descarga ya, la aplicación móvil **MI PRONOSTICO** y conoce más detalles del estado del tiempo, alertas y pronósticos en tu finca o parcela



Departamentos de Bolívar, Sucre y Córdoba

-  Despejado
-  Parcialmente Nublado
-  Lloviznas
-  Mayormente Nublado
-  Lluvias Ligeras
-  Lluvias
-  Lluvias con Tormenta Eléctrica

SUCRE: Precipitaciones hacia el sur del área, tiempo seco en el resto del área



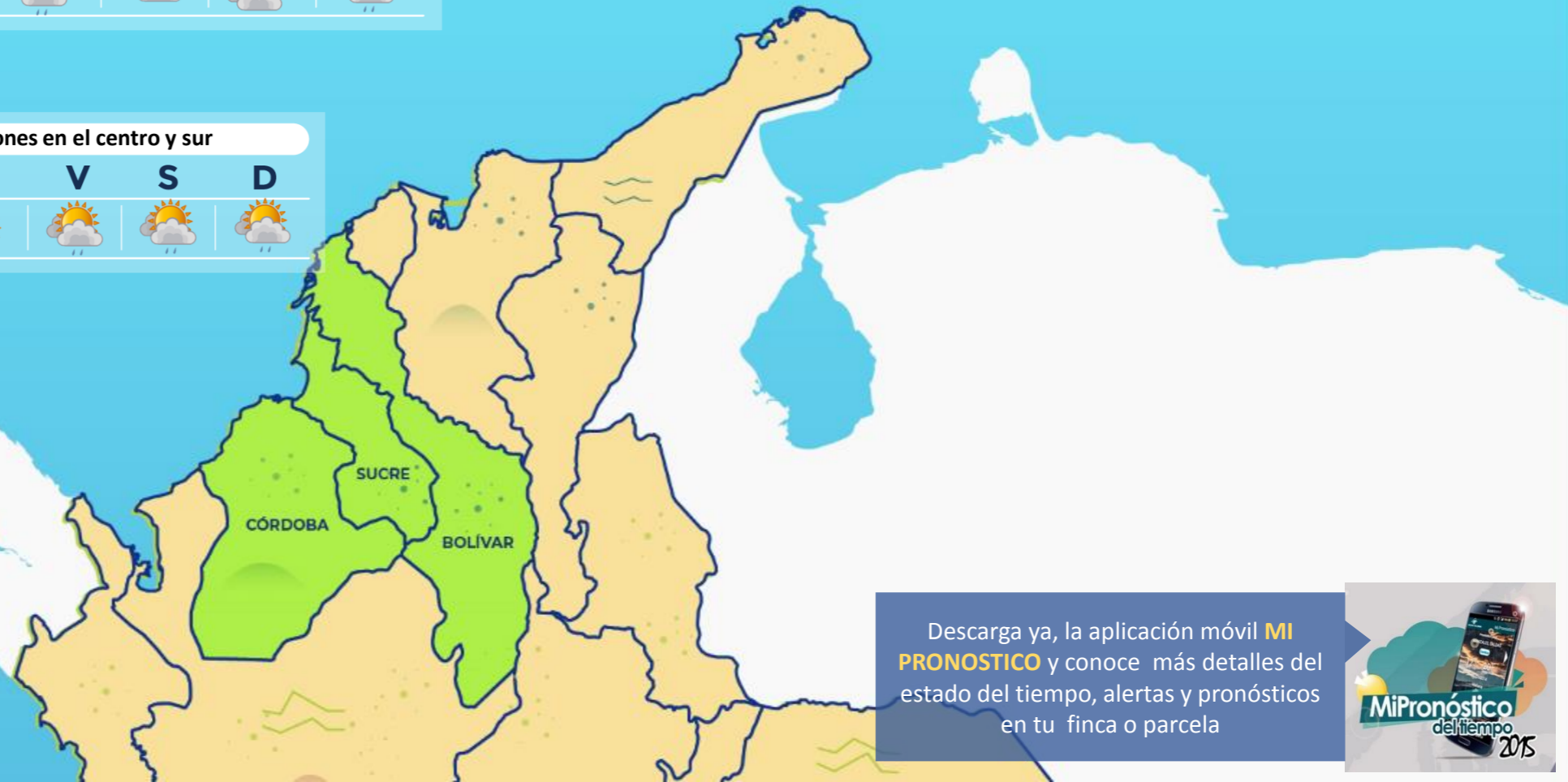
BOLÍVAR: Probables lloviznas en el sur. El resto tiempo seco



CÓRDOBA: Precipitaciones en el centro y sur



Escala de Lluvias	
Descripción	Valor (mm)
Despejado	0.0
Parcialmente nublado	0.0
Nublado	0.0
Lloviznas - lluvias ligeras	0.1 - 10
Lluvias	10 - 40
Lluvias fuertes y probabilidad de tormentas eléctricas	>40



Descarga ya, la aplicación móvil **MI PRONOSTICO** y conoce más detalles del estado del tiempo, alertas y pronósticos en tu finca o parcela

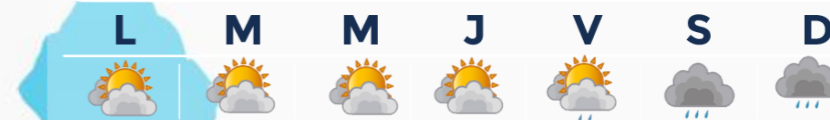


Departamentos de La Antioquia, Norte Santander, Santander y Boyacá

ANTIOQUIA: Precipitaciones en diferentes zonas del área



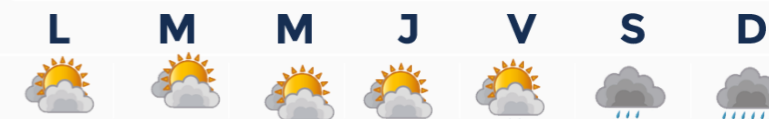
NORTE SANTANDER: Lluvias en diversos sectores



SANTANDER: Precipitaciones en el centro y sur



BOYACÁ: Precipitaciones en el oriente y occidente



-  Despejado
-  Parcialmente nublado
-  Lloviznas
-  Mayormente Nublado
-  Lluvias Ligeras
-  Lluvias
-  Lluvias con Tormenta Eléctrica

Escala de Lluvias	
Descripción	Valor (mm)
Despejado	0.0
Parcialmente nublado	0.0
Nublado	0.0
Lloviznas - Lluvias ligeras	0.1 - 10
Lluvias	10 - 40
Lluvias fuertes y probabilidad de tormentas eléctricas	>40

Descarga ya, la aplicación móvil **MI PRONOSTICO** y conoce más detalles del estado del tiempo, alertas y pronósticos en tu finca o parcela



Departamentos de Caldas, Risaralda, Quindío, Cundinamarca, Tolima, Huila y Sabana de Bogotá

RISARALDA: Precipitaciones en el área



CUNDINAMARCA: Lloviznas en diferentes sectores



CALDAS: Precipitaciones en el área



QUINDIO: Precipitaciones diferentes sectores



TOLIMA: Lluvias en diferentes zonas del área



HUILA: Lloviznas en diferentes sectores del departamento



- Despejado
- Parcialmente nublado
- Lloviznas
- Mayormente Nublado
- Lluvias Ligeras
- Lluvias
- Lluvias con Tormenta Eléctrica

Escala de Lluvias	
Descripción	Valor (mm)
Despejado	0.0
Parcialmente nublado	0.0
Nublado	0.0
Lloviznas - Lluvias ligeras	0.1 - 10
Lluvias	10 - 40
Lluvias fuertes y probabilidad de tormentas eléctricas	>40

Descarga ya, la aplicación móvil **MI PRONOSTICO** y conoce más detalles del estado del tiempo, alertas y pronósticos en tu finca o parcela



Departamentos de Chocó, Valle del Cauca, Cauca y Nariño

CHOCÓ: Lluvias de variada intensidad en diversos sectores



NARIÑO: Precipitaciones hacia el centro y occidente



VALLE DEL CAUCA: Lluvias en diversos sectores



CAUCA: Lluvias en el centro y occidente.



- Despejado
- Parcialmente nublado
- Lloviznas
- Mayormente Nublado
- Lluvias Ligeras
- Lluvias
- Lluvias con Tormenta Eléctrica

Escala de Lluvias	
Descripción	Valor (mm)
Despejado	0.0
Parcialmente nublado	0.0
Nublado	0.0
Lloviznas - lluvias ligeras	0.1 - 10
Lluvias	10 - 40
Lluvias fuertes y probabilidad de tormentas eléctricas	>40

Descarga ya, la aplicación móvil **MI PRONOSTICO** y conoce más detalles del estado del tiempo, alertas y pronósticos en tu finca o parcela



Departamentos de Arauca, Casanare, Meta y Vichada

ARAUCA: Precipitaciones en el occidente. El resto tiempo seco



CASANARE: Lluvias y/o lloviznas en el piedemonte



VICHADA: Precipitaciones hacia el oriente y centro




META: Lluvias y/o lloviznas en el piedemonte y hacia el sur




-  Despejado
-  Parcialmente nublado
-  Lloviznas
-  Mayormente Nublado
-  Lluvias Ligeras
-  Lluvias
-  Lluvias con Tormenta Eléctrica

Escala de Lluvias	
Descripción	Valor (mm)
Despejado	0.0
Parcialmente nublado	0.0
Nublado	0.0
Lloviznas - lluvias ligeras	0.1 - 10
Lluvias	10 - 40
Lluvias fuertes y probabilidad de tormentas eléctricas	>40

Descarga ya, la aplicación móvil **MI PRONOSTICO** y conoce más detalles del estado del tiempo, alertas y pronósticos en tu finca o parcela



Departamentos de Guainía, Vaupés, Amazonas, Guaviare, Caquetá y Putumayo

-  Despejado
-  Parcialmente Nublado
-  Lloviznas
-  Mayormente Nublado
-  Lluvias Ligeras
-  Lluvias
-  Lluvias con tormenta eléctrica

GUAINÍA: Lluvias en el centro y oriente



GUAVIARE: Lloviznas hacia el centro del área



VAUPÉS: Lluvias en el centro y oriente



CAQUETÁ: Lluvias en el centro y occidente



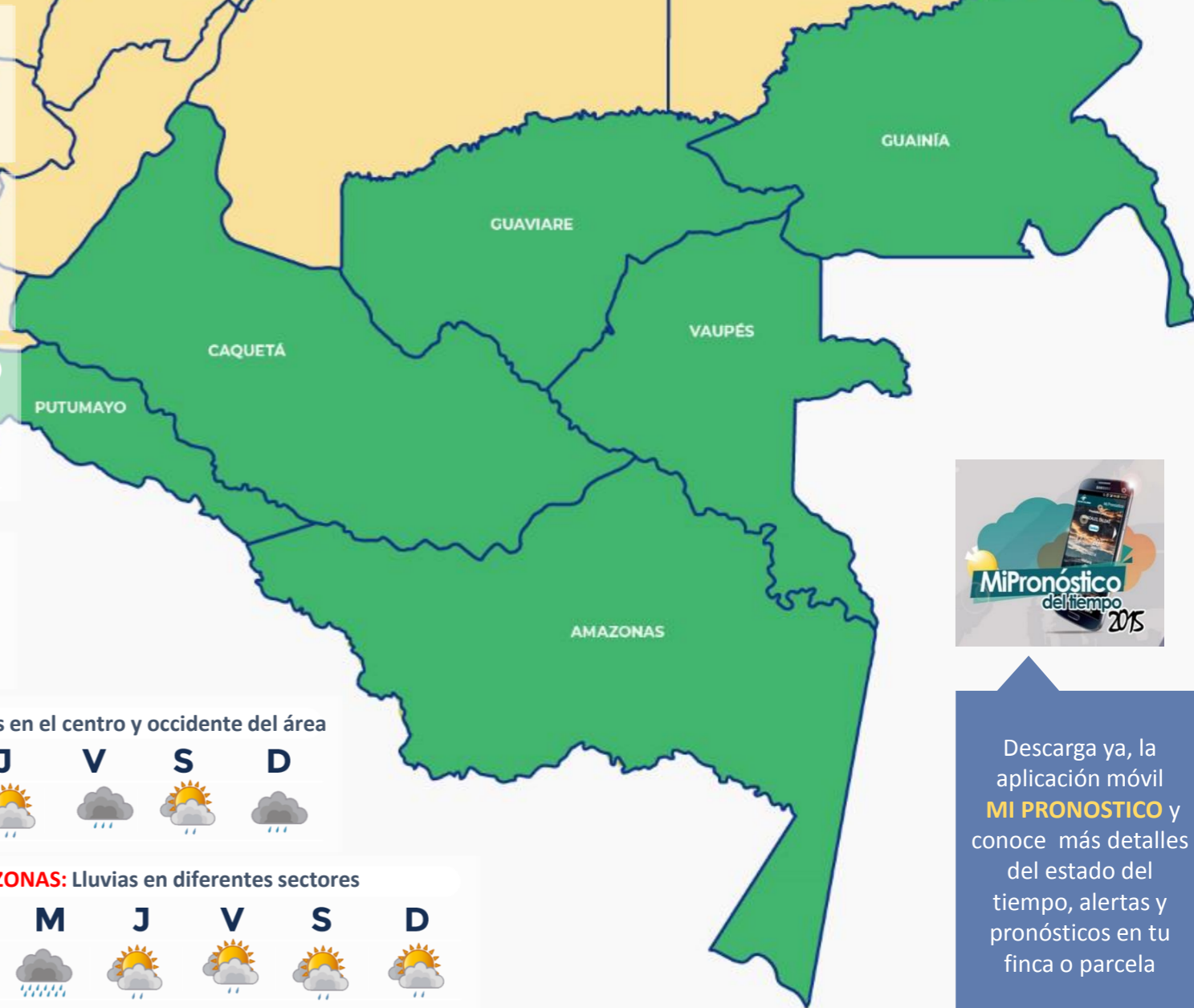
PUTUMAYO: Precipitaciones en el centro y occidente del área



AMAZONAS: Lluvias en diferentes sectores



Escala de Lluvias	
Descripción	Valor (mm)
Despejado	0.0
Parcialmente nublado	0.0
Nublado	0.0
Lloviznas - Lluvias ligeras	0.1 - 10
Lluvias	10 - 40
Lluvias fuertes y probabilidad de tormentas eléctricas	>40



Descarga ya, la aplicación móvil **MI PRONOSTICO** y conoce más detalles del estado del tiempo, alertas y pronósticos en tu finca o parcela



Enero de 2021

¿Cuál es la fase lunar de hoy? o ¿qué día debo sembrar o cosechar?, son algunas de las cuestiones que despierta la Luna



Creciente



Llena



Menguante



Nueva

Fases Lunares	Fecha	Hora Colombia
Cuarto menguante	2021-01-06	04:37
Luna nueva	2021-01-13	00:00
Cuarto creciente	2021-01-20	16:01
Luna llena	2021-01-28	14:16



BOLETÍN
CONDICIONES
HIDROMETEOROLÓGICAS

<https://bit.ly/2Y2OxFR>



BOLETINES, AVISOS
Y ALERTAS

<https://bit.ly/2ITQbi7>



BOLETIN
HIDROLÓGICO
DIARIO

<https://bit.ly/2LBDWMB>



PRONÓSTICO DE
LA AMENAZA DIARIA
POR DESLIZAMIENTOS

<https://bit.ly/2YrGRNy>



INFORME DIARIO
DE INCENDIOS

<https://bit.ly/2YaUkw4>




COMUNICADOS
ESPECIALES

<https://bit.ly/2K0n6Ud>




BOLETÍN MENSUAL
DE PREDICCIÓN
CLIMÁTICA

<https://bit.ly/2yaogXD>



BOLETÍN QUINCENAL
PREDICCIÓN
CLIMÁTICA

<https://bit.ly/2LE8a1i>



FENÓMENO
EL NIÑO Y LA NIÑA

<https://bit.ly/30T4CM6>



El ambiente
es de todos

Minambiente

YOLANDA GONZALEZ HERNÁNDEZ, **Directora General**
DANIEL USECHE SAMUDIO, **Jefe Oficina del Servicio de Pronósticos y Alertas**

Elaboró:

Mirovan SVERKO

Meteorólogo - Oficina del Servicio de Pronóstico y Alertas

Diseño y Diagramación:

Juan Camilo Pérez y Helmer Guzmán - Oficina del Servicio de Pronóstico y Alertas

GRUPO DE COMUNICACIONES

Colaboradores:

Oficina del Servicio de Pronóstico y Alertas (Subdirección. de Meteorología)

Grupo de Datos (Of. Del Servicio de Pronóstico y Alertas)

Grupo de Climatología y Agrometeorología (Subdirección de Meteorología)

Grupo de Modelamiento (Subdirección. de Meteorología)

<http://www.ideam.gov.co>

Correos electrónicos: servicio@ideam.gov.co, alertas@ideam.gov.co

Calle 25 d # 96b - 70, piso 3. Bogotá, D.C.

Teléfono: 3075625 ext. 1334-1336.

**VISITA
NUESTRAS
REDES
SOCIALES**



[ideam.instituto](https://www.facebook.com/ideam.instituto)



[@IDEAMColombia](https://twitter.com/IDEAMColombia)



[InstitutoIDEAM](https://www.youtube.com/InstitutoIDEAM)



[ideamcolombia](https://www.instagram.com/ideamcolombia)

