

### CONDICIONES CLIMATOLÓGICAS ESPERADAS PARA EL MES DE MAYO 2017

De acuerdo con la climatología, abril y mayo son los meses más lluviosos del primer semestre. Los volúmenes de lluvia son similares a los de abril y oscilan entre 80 y 120 mm. La lluvia decadal registra entre 25 y 35 mm en promedio y se presentan entre 10 y 18 días lluviosos al mes. De acuerdo con la predicción climática estacional, se espera que las precipitaciones alcancen volúmenes superiores al promedio climatológico.

### SEGUIMIENTO MES DE ABRIL 2017

#### 1. COMPORTAMIENTO DE LAS ANOMALÍAS DE PRECIPITACIÓN DURANTE ABRIL DE 2017 (LLUVIA REGISTRADA CON RELACIÓN AL PROMEDIO HISTÓRICO 1981-2010):

El comportamiento de la lluvia en gran parte del altiplano se mostró inferior al promedio climatológico para el periodo.

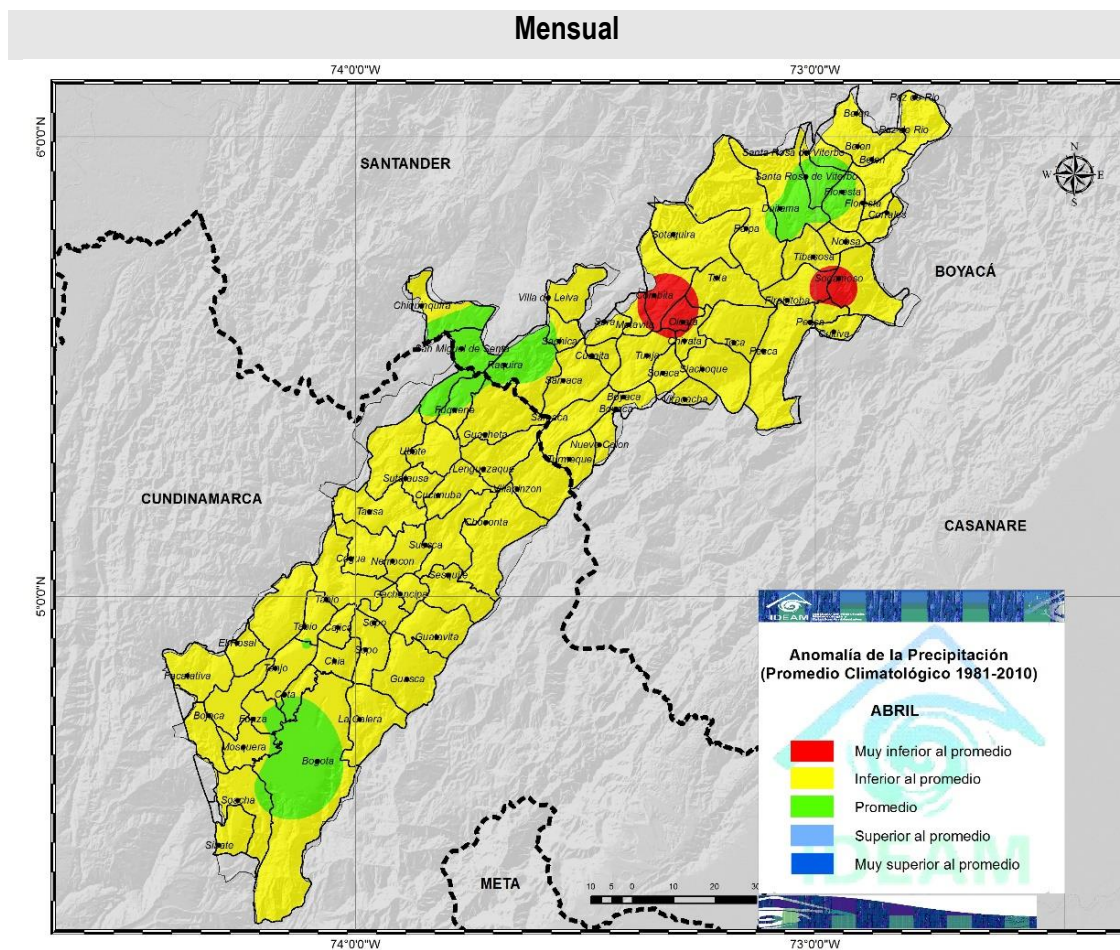
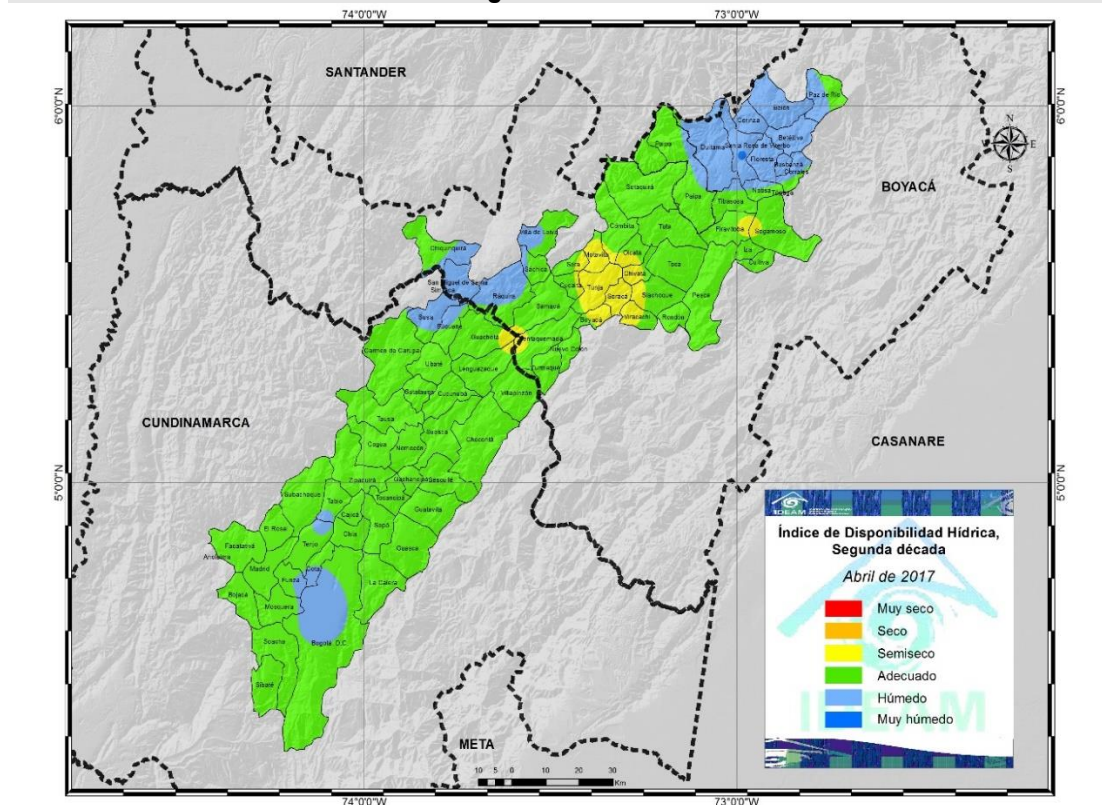
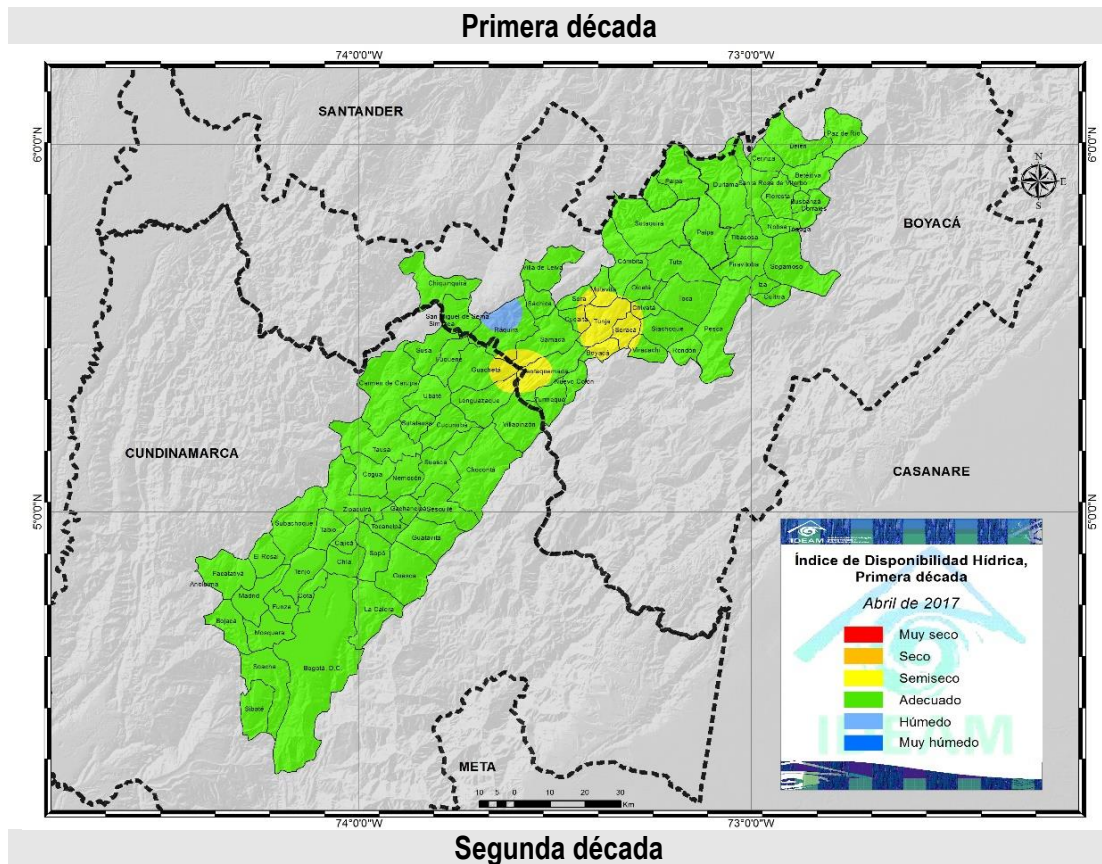


Figura 1. Anomalías de la lluvia del mes, con relación al promedio histórico (1981-2010).

## 2. DISPONIBILIDAD DE AGUA EN EL SUELO DURANTE ABRIL DE 2017:

Debido al aumento en los volúmenes de lluvia, el suelo pasó de condiciones antecedentes secas a adecuadas y húmedas en ciertos sectores; aunque al sur del Altiplano boyacense, aún hay sectores con déficit de agua en el suelo (Figura 2).





## Tercera década

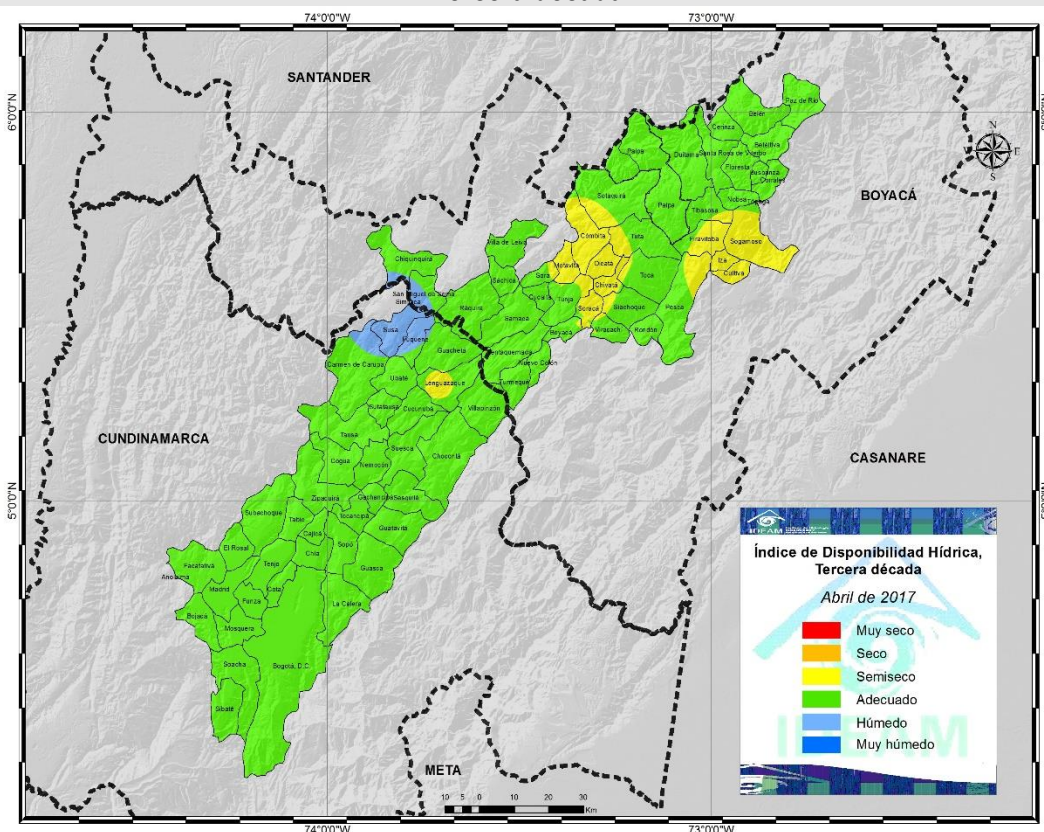
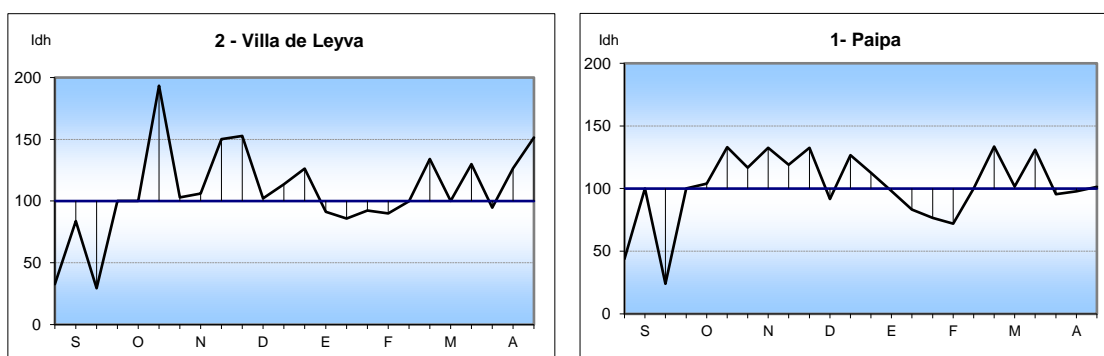


Figura 2. Mapas del índice de disponibilidad hídrica decadiario, para el Altiplano Cundiboyacense.

## EVALUACIÓN DE LA HUMEDAD DEL SUELO EN EL ALTIPLANO CUNDIBOYACENSE ABRIL 2017

Las condiciones de humedad en el suelo se mantienen en el rango semihúmedo en las estaciones de Villa de Leyva y Guachetá, en el caso de la estación de Paipa la humedad se presenta en un rango adecuado (Figura 3).



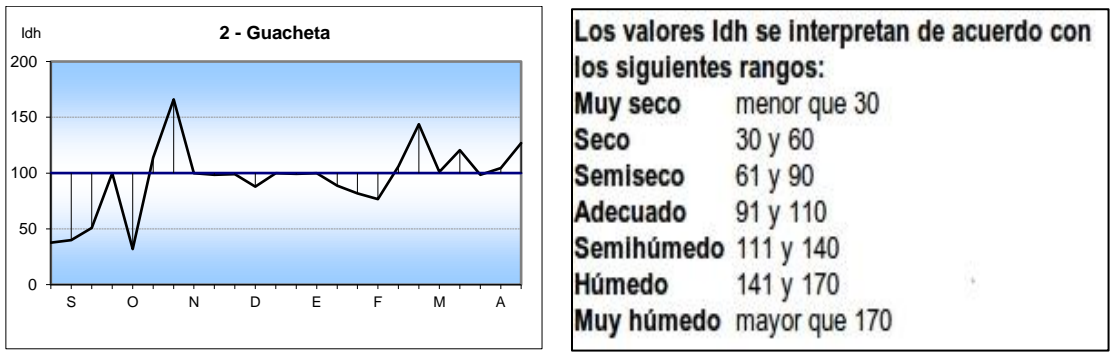


Figura 3. Relación de la Humedad en el suelo para las estaciones del Altiplano.

**PROMEDIOS DE EVAPOTRANSPIRACIÓN POTENCIAL O DE REFERENCIA (ETP) Y LLUVIA PARA ABRIL DE 2017 EN EL ALTIPLANO CUNDIBOYACENSE**

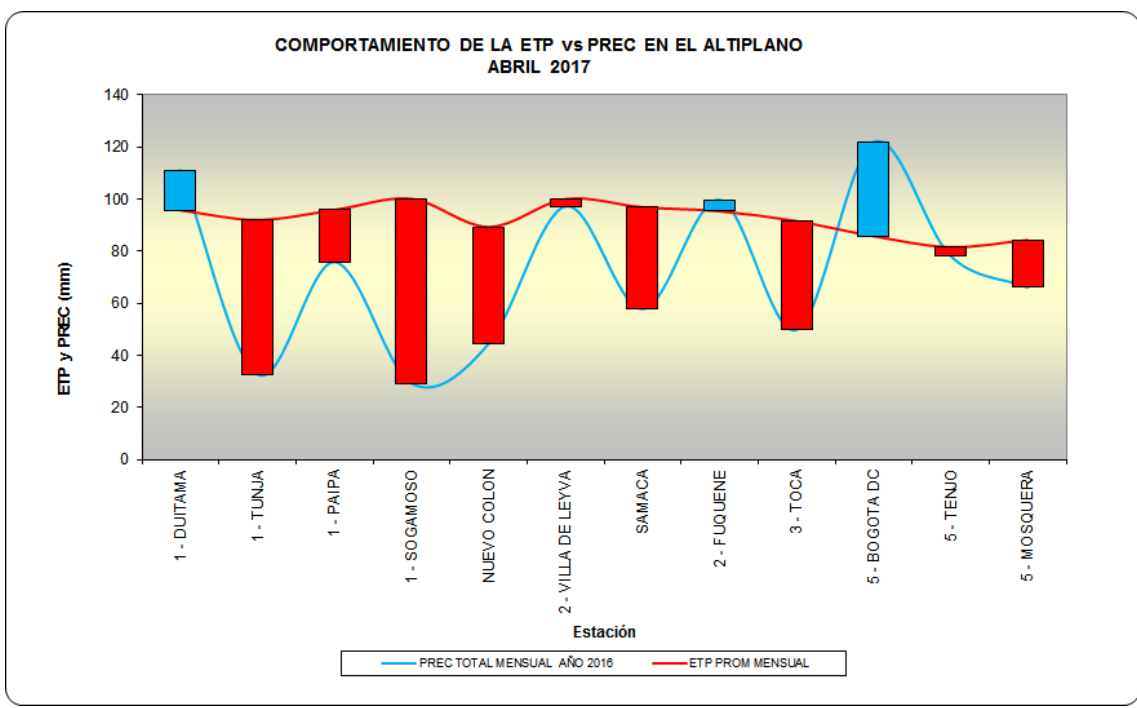


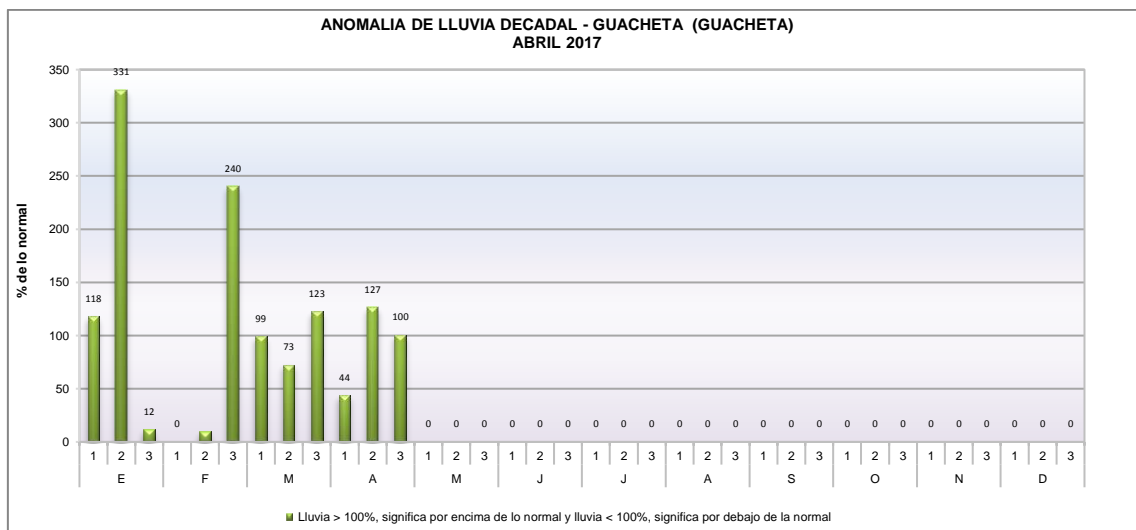
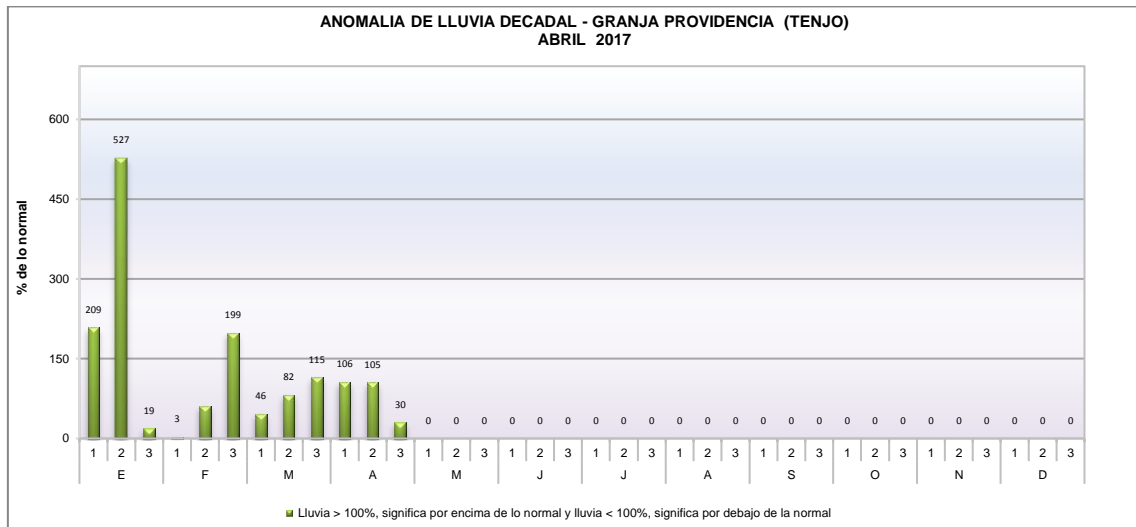
Figura 4. Comportamiento de la Evapotranspiración potencial o de referencia, con relación a la lluvia mensual en el Altiplano Cundiboyacense.

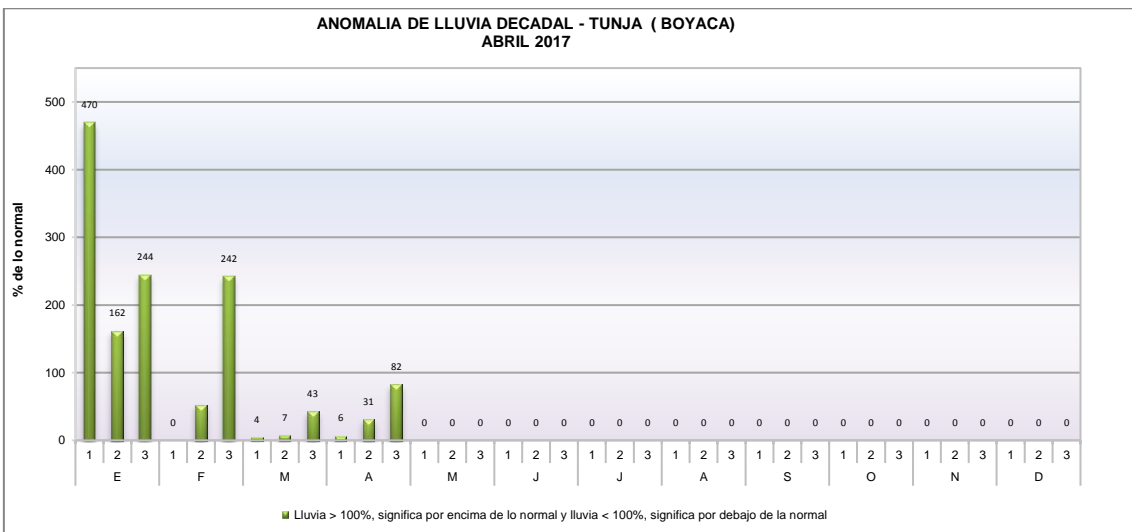
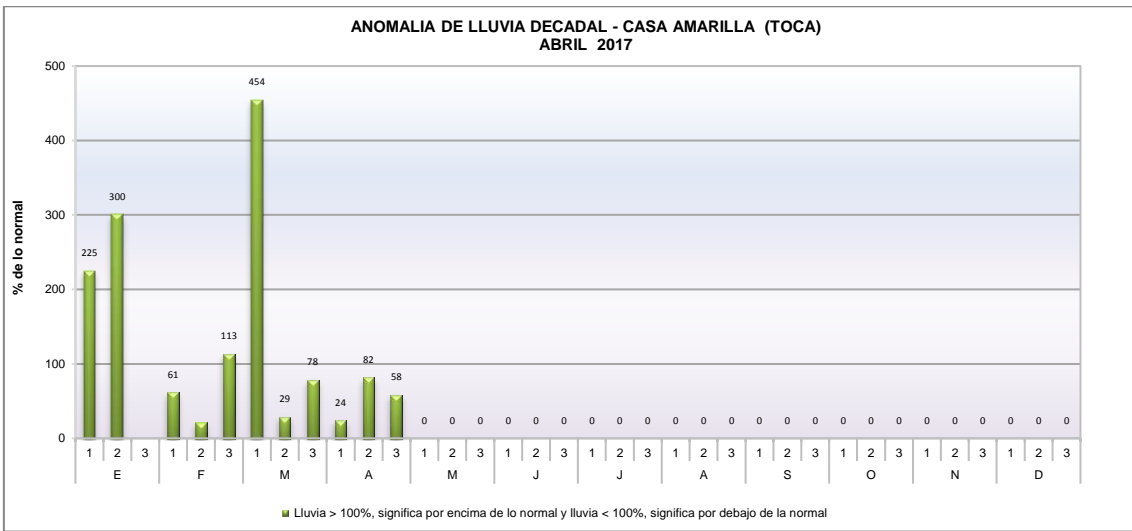
Comparando la oferta de agua para el mes de abril, representada por la lluvia (línea azul) y la demanda potencial de la vegetación, representada por la evapotranspiración de referencia (línea roja), se observa que en la mayoría de las estaciones se presenta déficit de lluvias; exceptuando las situadas en Bogotá, Duitama y Fúquene, las cuales presentan precipitaciones mayores a la ETP (Figura 4).

### 3. COMPORTAMIENTO DE LA PRECIPITACIÓN DECÁDICA (ABRIL 2017)

#### COMPORTAMIENTO DE LA LLUVIA DECÁDICA HASTA ABRIL DE 2017 (EN PORCENTAJE)

En las estaciones de Tunja y Toca en las tres décadas las precipitaciones estuvieron debajo de lo normal, registrándose un déficit en la oferta natural de agua; la estación de Providencia registró un déficit en la tercera década y Guachetá, un déficit en la primera. (Figura 5).

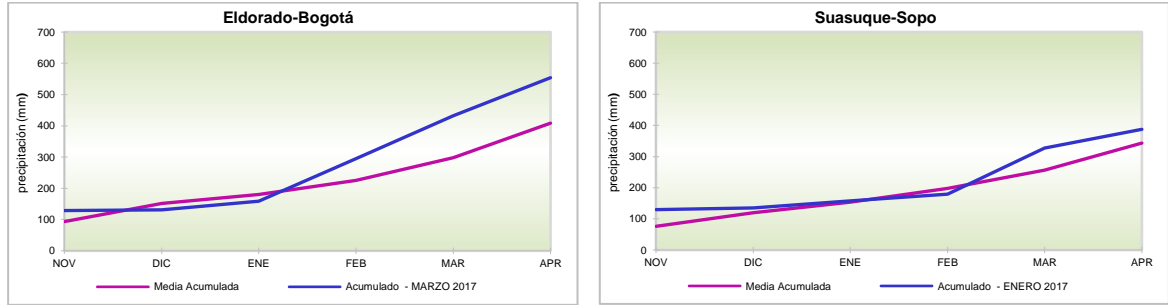


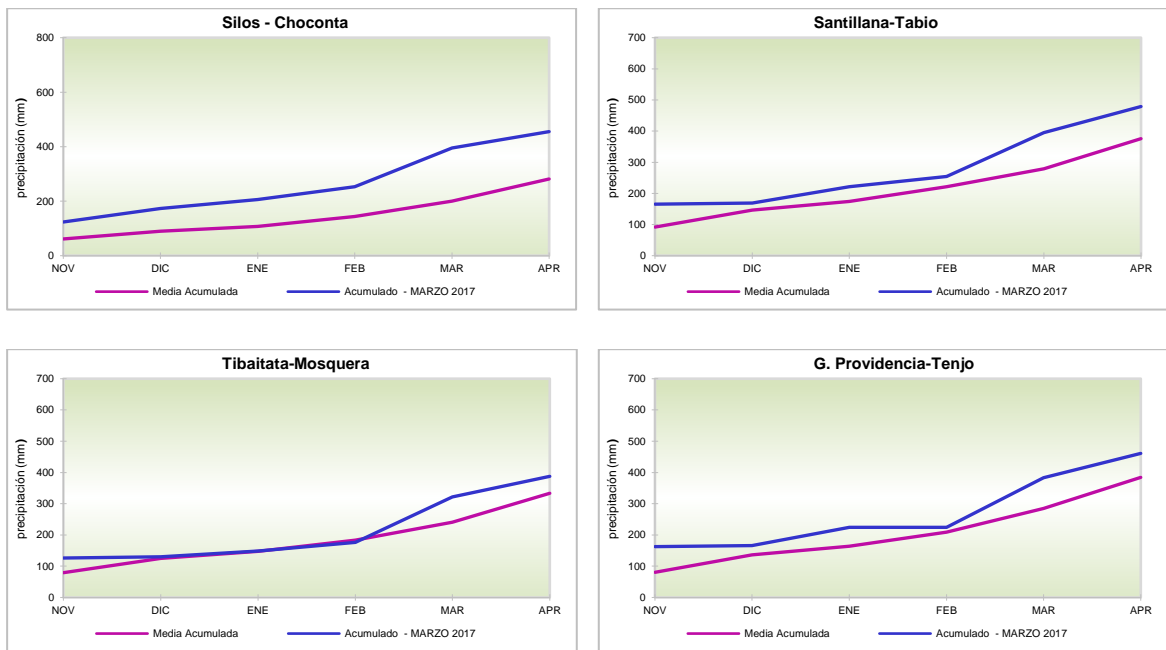


**Figura 5.** Anomalia de la lluvia decádica en porcentaje, siendo el 100% el normal del promedio consolidado histórico de precipitaciones por cada década.

**PRECIPITACIÓN ACUMULADA HASTA ABRIL 2017:**

En cuanto al acumulado de lluvia registrado durante los últimos seis meses, noviembre-abril (línea azul) y el acumulado histórico promedio para el mismo periodo (línea roja), se observa que el volumen de lluvias durante el semestre está superando al promedio de la serie, en aproximadamente ente 100 a 200 mm (Figura 6).

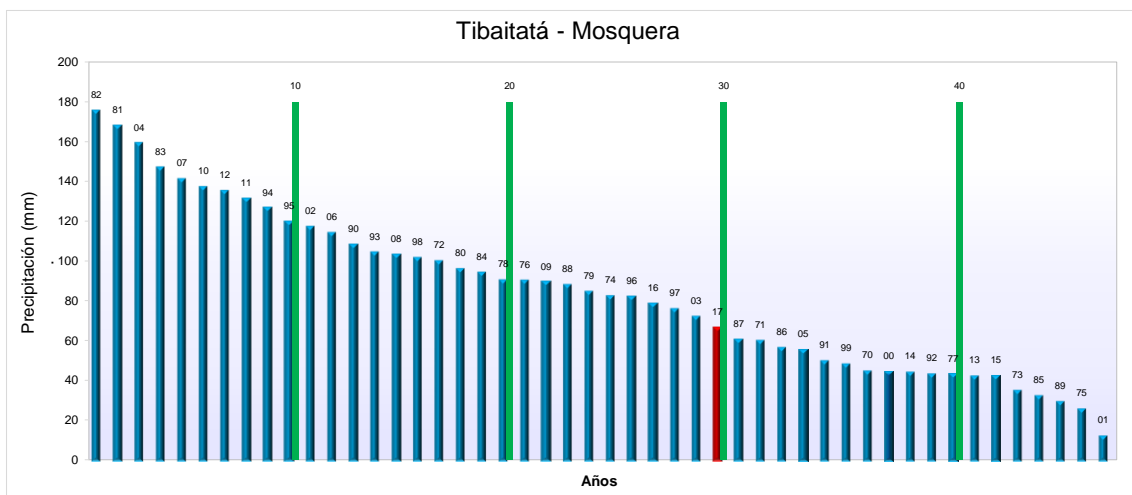




**Figura 6.** Comportamiento de la precipitación acumulada de los últimos seis meses, con relación al acumulado promedio para el mismo periodo (Serie 1981-2010).

### COMPORTAMIENTO DE LA LLUVIA DEL MES DE ABRIL DE 2017 DENTRO DEL CONTEXTO HISTÓRICO (1970-2016)

En el gráfico se observa la localización de la lluvia de abril de 2017 (barra roja), dentro de la serie histórica de los (abril) de los últimos 40 años, (barras azules). Las líneas verdes separan periodos de 10 años (Figura 7).



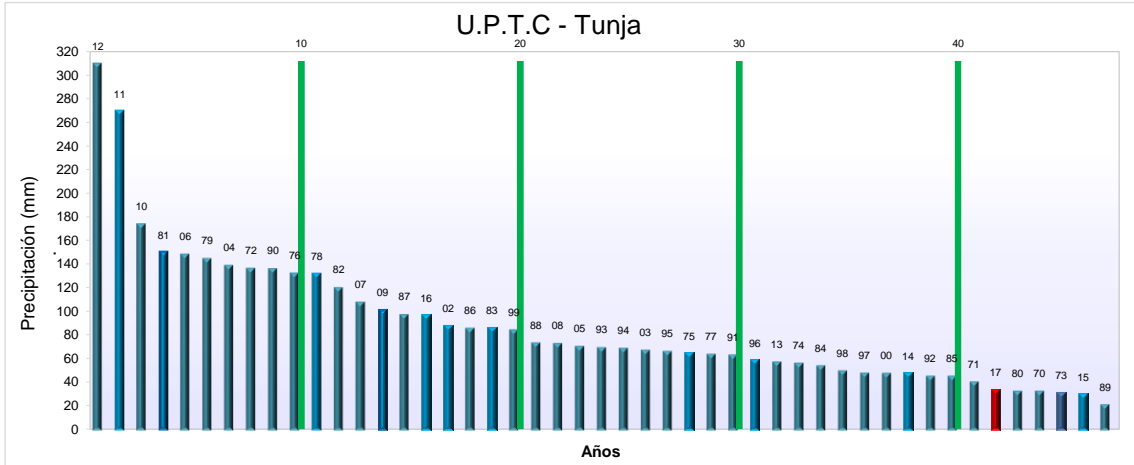
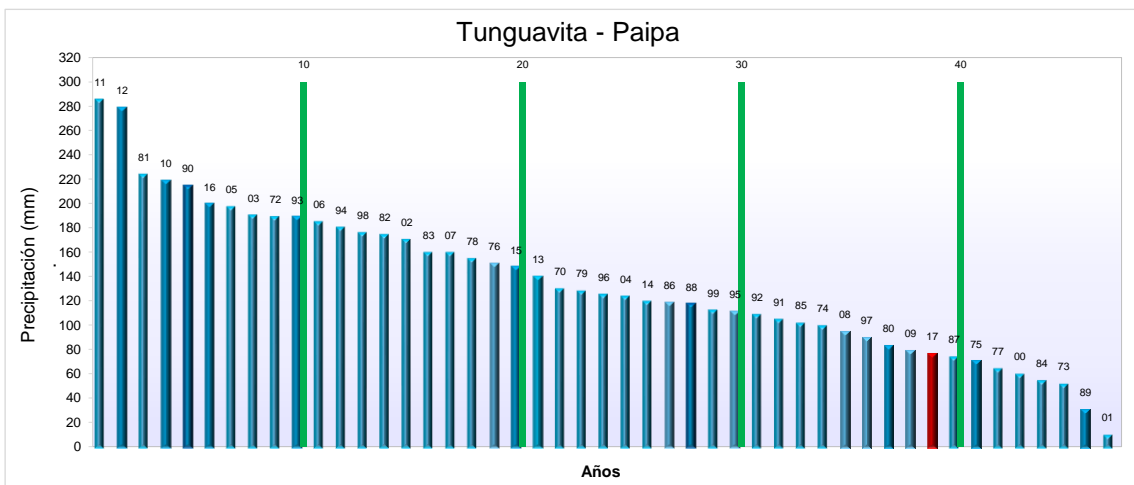
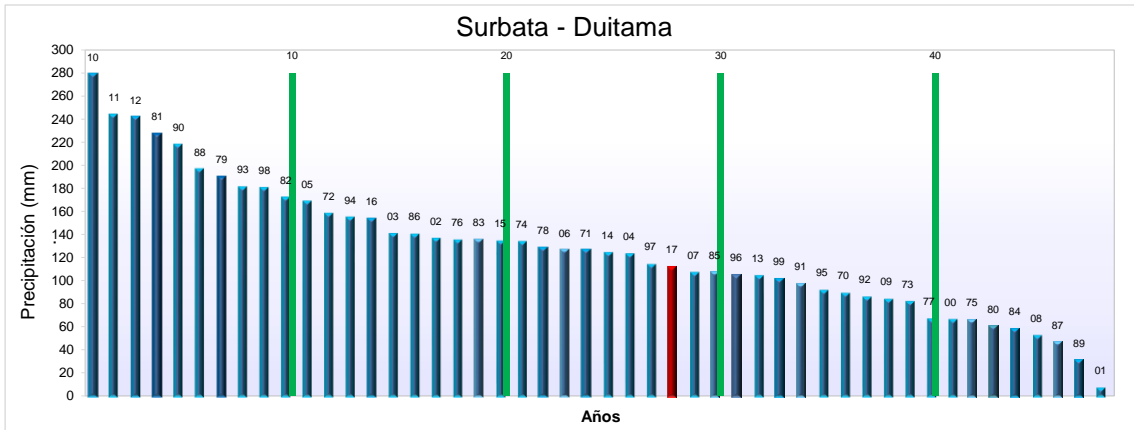
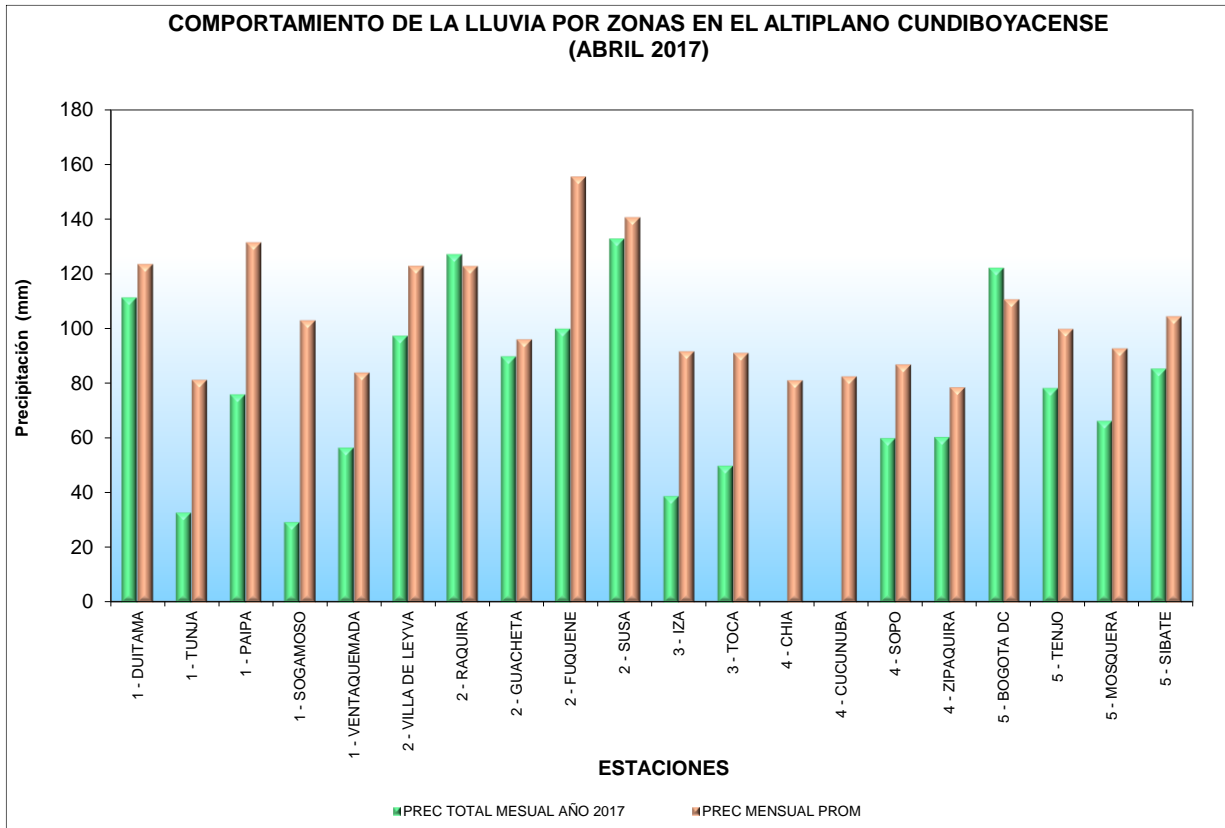


Figura 7. Lluvia mensual de abril 2017, comparada con los registros de la serie histórica.



## TOTALES DE LLUVIA EN ABRIL DE 2017 COMPARADOS CON LOS PROMEDIOS HISTÓRICOS DEL PERIODO (1981-2010)

Relación de las lluvias de abril (Barra verde), respecto al promedio histórico (barra naranja). En general las lluvias registradas estuvieron ligeramente por debajo del promedio histórico para el periodo (Fig. 8).

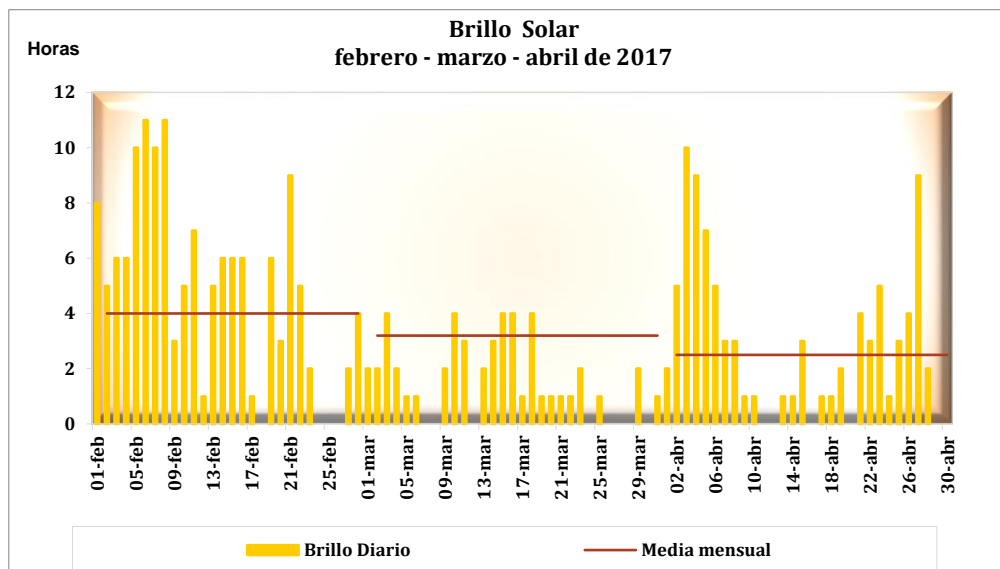


**Figura 8.** Comportamiento de la lluvia mensual con relación al promedio histórico en las estaciones del Altiplano.

### 4. COMPORTAMIENTO DEL BRILLO SOLAR (ABRIL DE 2017)

Debido a las condiciones de cielo cubierto y lluvias predominante en el mes de abril, el brillo solar estuvo muy por debajo de lo normal, excepto en la primera década (Figura 9).

## Estación meteorológica – Granja Providencia (Tenjo - Cundinamarca)



## Estación meteorológica-Tunguavita (Paipa-Boyacá)

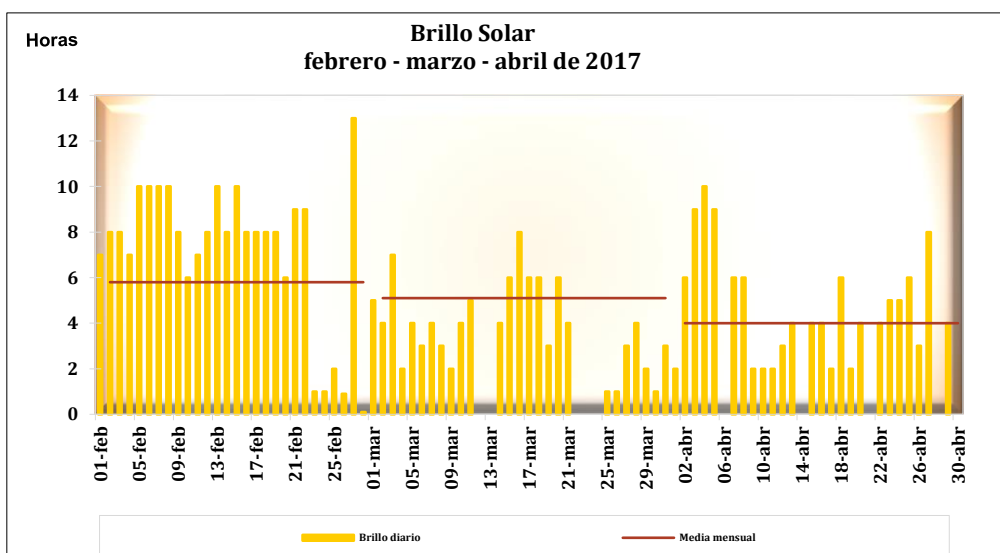
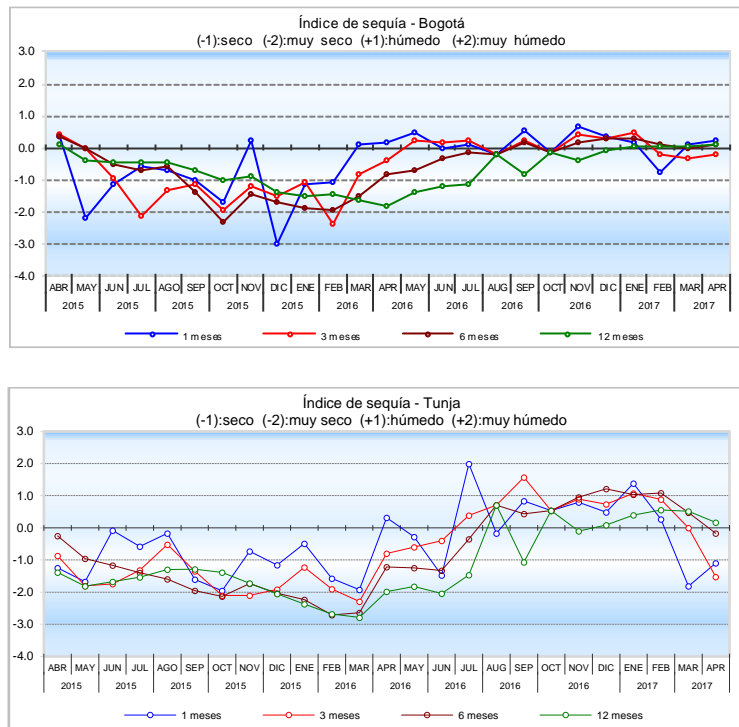


Figura 9. Comportamiento del brillo solar durante los últimos tres meses en las estaciones de Granja Providencia (Cundinamarca) y Tunguavita (Boyacá).

## 5. COMPORTAMIENTO DEL ÍNDICE DE SEQUÍA (ABRIL DE 2017)

Las lluvias siguen aproximándose al promedio climatológico; aunque en Tunja, las escalas de 1 y 3 meses, muestran una condición seca.



**Figura 10.** Comportamiento del Índice de Sequía para las escalas de uno, tres, seis y doce meses (líneas azul, roja, café y verde), respectivamente.

Omar FRANCO TORRES. Director General  
 Mayor Yadira Cárdenas Posso, Subdirectora de  
 Meteorología  
 Elaboró: Martha Cadena, Carlos Roa, y María Inés  
 Cubillos  
 Grupo de Climatología y Agroclimatología  
 Internet: <http://www.ideam.gov.co>  
 Correo electrónico: [meteorologia@ideam.gov.co](mailto:meteorologia@ideam.gov.co)  
 Calle 25 D Numero 96 B 70 Piso 3, Bogotá, D. C.  
 Teléfono. 3527180 Ext. 1401