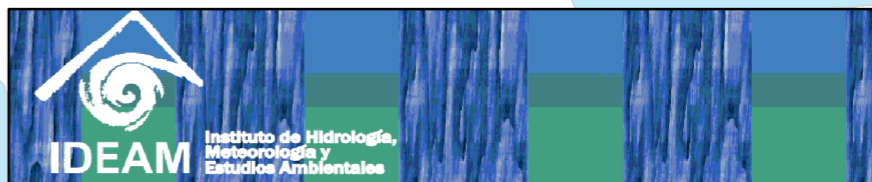
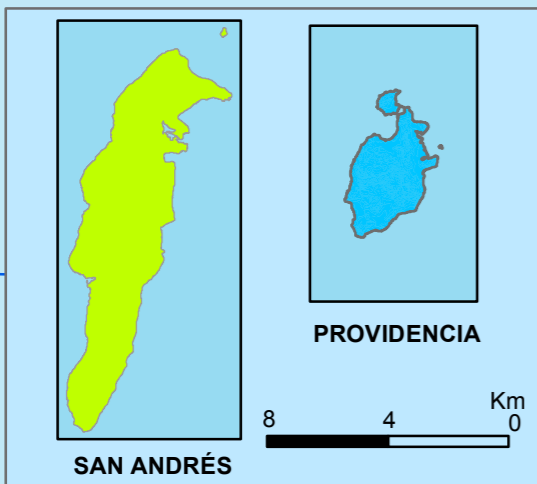


75°0'0"W

70°0'0"W



ÍNDICE DE REGULACIÓN HÍDRICA (A PARTIR DE CURVA DE DURACIÓN DE CAUDALES DIARIOS)

10°0'0"N

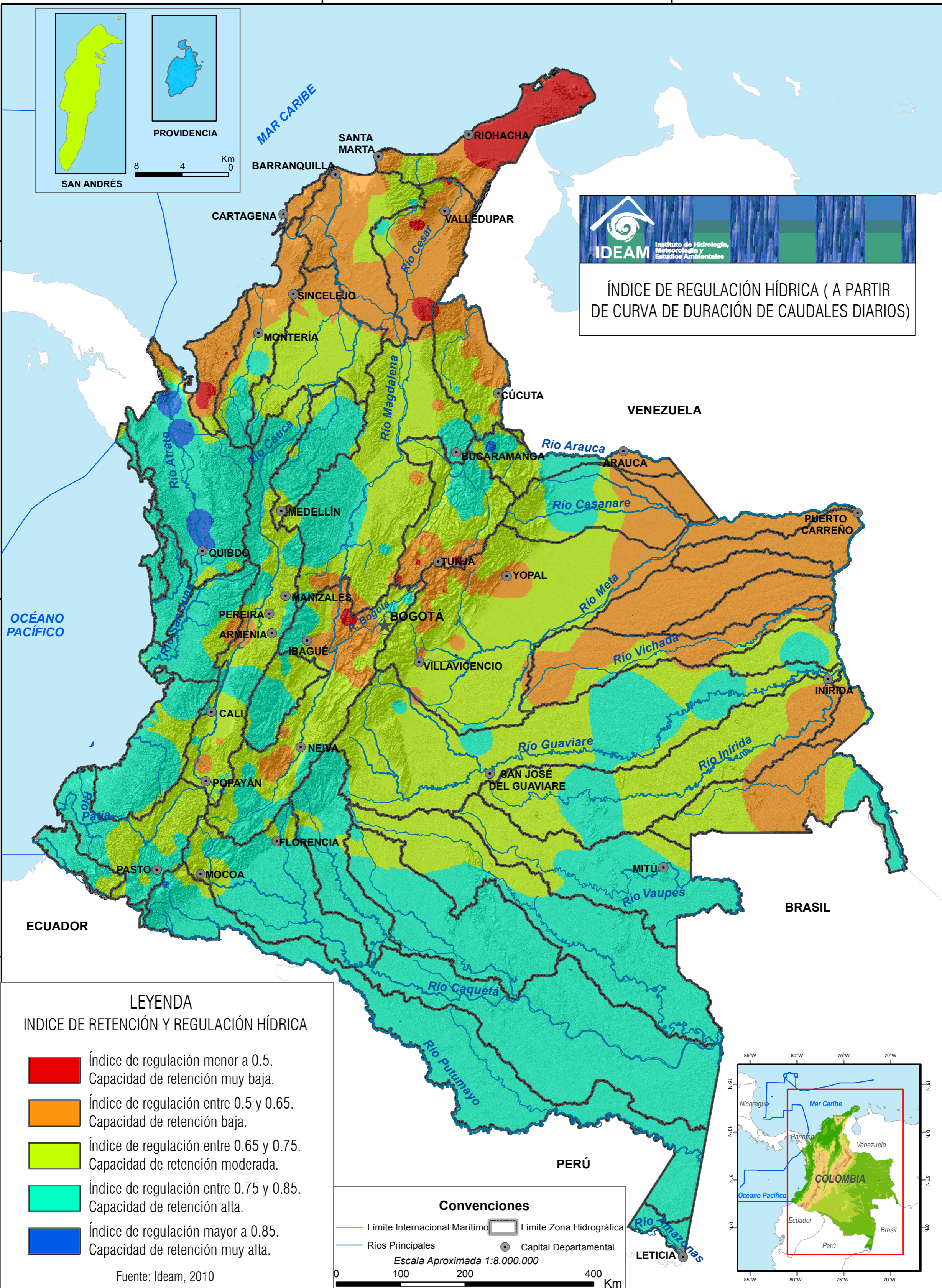
10°0'0"N

5°0'0"N

5°0'0"N

0°0'0"N

0°0'0"N



LEYENDA

ÍNDICE DE RETENCIÓN Y REGULACIÓN HÍDRICA

- Índice de regulación menor a 0.5.
Capacidad de retención muy baja.
- Índice de regulación entre 0.5 y 0.65.
Capacidad de retención baja.
- Índice de regulación entre 0.65 y 0.75.
Capacidad de retención moderada.
- Índice de regulación entre 0.75 y 0.85.
Capacidad de retención alta.
- Índice de regulación mayor a 0.85.
Capacidad de retención muy alta.

Fuente: Ideam, 2010

Convenciones

- Límite Internacional Marítimo
- Ríos Principales
- Límite Zona Hidrográfica
- Capital Departamental

Escala Aproximada 1:8.000.000

